

Archivio
monografico
ARTE ITALIANA

G. Taddei

Pittrice



In copertina, "Cyber Friend AI" - 2019 - mista su tela - cm 50x50

Giuseppina Taddei in arte **G. Taddei** è cresciuta con una formazione classico-giuridica e da sempre attiva nel sociale; si avvicina all'arte da autodidatta, passando dal disegno alla pittura su tela, vetro e ceramica, spaziando tra diversi materiali e tecniche pittoriche.

Esordisce come artista nel 2015, anno in cui inizia ad esporre le sue opere in biennali, mostre collettive in Italia e all'estero.



INTRODUZIONE ALL'ARTE DI **G. TADDEI**

G. Taddei nei suoi dipinti esprime la realtà soffermandosi su diverse prospettive, semplificando le complessità dell'esistenza si concentra sul suo mondo interiore, si interroga, riflette. Il suo silenzio si trasforma in un'opera d'arte distintiva, creativa, affascinante, dai colori penetranti realizzati con pennellate oscillanti e rette, definite da tonalità cromatiche precise e luminose.

Focalizzandosi su una tematica specifica, principalmente tratta dalla vita quotidiana, dal sociale ma anche dalla consapevolezza di una vita spirituale e mistica, l'**artista** intraprende un'indagine di particolari elementi tecnici e formali, sviluppa le tematiche attraverso l'uso della linea, del colore e anche della forma. Figurativo ed astratto viaggiano in simbiosi nell'opera artistica di **Taddei**, si evince un'incredibile ricerca che fonda le sue radici sull'io, le opere filtrano sentimenti ed emozioni, troviamo romanticismo e malinconia.

Diversi critici d'arte e galleristi hanno recensito le opere di **G. Taddei**, ricordiamo il critico d'arte Paolo Levi.

PRESENTAZIONE CRITICA ALL'ARTISTA **G. TADDEI** A CURA DELL'ARCHIVIO MONOGRAFICO DELL'ARTE ITALIANA

Non abbandonando il riferimento alla realtà **Taddei** si concentra su sagome reali, figure ed oggetti che le permettono di interrogarsi e di esplorare il rapporto con la natura. Sottoponendo la figura ad un continuo mutamento e modificandone i connotati, l'**artista** avvia una ricerca che tiene comunque conto di canoni estetici armoniosi dettati dalla bellezza del tratto pittorico. Una buona conoscenza delle tecniche pittoriche permette all'**artista** di creare opere caratteristiche basate su uno studio formale e su un processo creativo che presenta una nuova lettura dell'opera ed una nuova estetica.

Un'arte primitiva e anche rivoluzionaria, il tratto è morbido, si evince un forte dinamismo che regala all'opera una scenografia penetrante. Una pittura che vive nel presente e nella quotidianità, attraverso l'influenza di manifestazioni artistiche **Taddei** riscopre nuovi impulsi creativi e nuovi percorsi esplorativi dell'arte. Una pittura che si evolve verso una ricerca astratta, l'opera racconta le rielaborazioni intellettuali ed interiori di una visione artistica personale di un grande progetto per narrare il mondo che la circonda.

La grande maestria grafica e cromatica che l'artista **Taddei** possiede permette all'osservatore di intravedere una nuova chiave di lettura su diverse tematiche, l'evoluzione della sua pittura si concentra su una nuova figurazione dove esistono trasposizioni e rimodellazioni dei soggetti. L'essere umano è quasi

sempre visibile sotto forma di presenza metaforica o di una sagoma che sembra essere intrappolata sulla superficie pittorica per compiere un viaggio introspettivo. Si evincono cunicoli, strade, come se fossero una sorta di labirinto, il colore è trattato con cura, si avverte il rilievo e il forte contrasto cromatico tra luce e buio.

L'artista **Taddei** sulla superficie pittorica predispone diversi riferimenti ed interazioni tra l'essere umano e la tecnologia rappresentata come realtà virtuale, le sue opere sono messaggi da codificare attraverso forme e colori, creando superfici energetiche ricche di movimento.

Archivio Monografico dell'Arte Italiana - giugno 2025

ANTOLOGIA CRITICA

“... Dispiegano un mondo poetico, fatto di cromatismi soffusi e popolato da movimenti sinuosi che riproducono luoghi dell'anima, paesaggi metafisici, creando atmosfere sospese e incantate. ... Le opere introducono l'osservatore in una realtà misteriosa, ravvivata da potenti fasci di luce che squarciano la penombra e accarezzano il calore materico...”

Paolo Levi.

“... La pittura su tela rimane comunque la passione che non muore, che esplode dando colore al sentimento, agli stati d'animo, agli eterni conflitti dello spirito con lo sguardo sempre rivolto all'uomo, al suo rapporto con il creato e alle sue fragilità. Ogni opera prescinde dalle forme e in esse l'anima si rivela attraverso il colore, volendo divenire per l'osservatore percezione ed esperienza sensoriale: pittura passionale e materica, espressione energica di sentimenti e stati d'animo che pur lasciando spazio all'immaginazione, altro non è che istinto che si colora”.

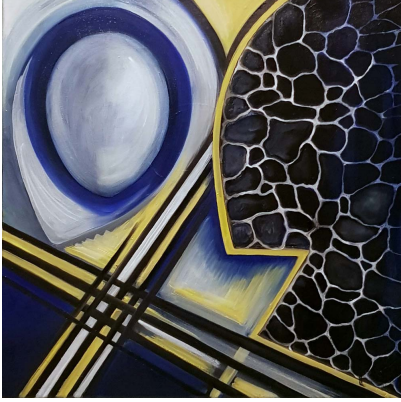
Dall'anno 2015 l'artista **Taddei** colleziona numerose partecipazioni, premi ed apprezzamenti da parte di critici e storici dell'arte. Espone in Italia e all'estero, pubblica le sue opere in prestigiosi cataloghi e riviste specializzate.

Il presidente dell'Archivio Monografico dell'Arte Italiana, Michele Maione nello studio dell'artista **G. Taddei**.



PRINCIPALI MOSTRE

2024 - Biennale di Mantova, 2024 l'artista ha partecipato nella sezione "50 proposte di investimento per i collezionisti" con l'opera "[Cyber Friend AI](#)":



2021 - **G. Taddei** fa parte dei 333 artisti che hanno realizzato la Divina Commedia illustrata a cura di Giorgio Grasso, illustrando il canto XXIV dell'Inferno.

2018 - Premiata al Concorso Internazionale Brunelleschi-Pitturiamo 2018 con l'opera "L'occhio di Dio".

2015 - Biennale di Palermo.

- Premio per il merito artistico, al Mantov'art star 2015 con l'opera "ETNA"

- Riconoscimento di merito al Concorso Internazionale Il Convivio 2015 con l'opera "La grande guerra".

Tutte le opere dell'artista **G. Taddei** catalogate nel nostro Archivio sono disponibili.

L'Archivio Monografico dell'Arte Italiana è a Vostra disposizione per farvi visionare le opere dell'artista.

Potete contattare la [segreteria dell'Archivio](#), info@arteitaliana.net

Su richiesta siamo in grado anche di mettervi in contatto direttamente con l'artista.

N.B. : Tutte le opere sono pezzi unici.

Le quotazioni dell'artista partono da un minimo di euro 2.000,00/2.500,00 a salire.
(Opere codice 1-2025).

"Cyber Friend AI" - 2019 - mista su tela - cm 50x50



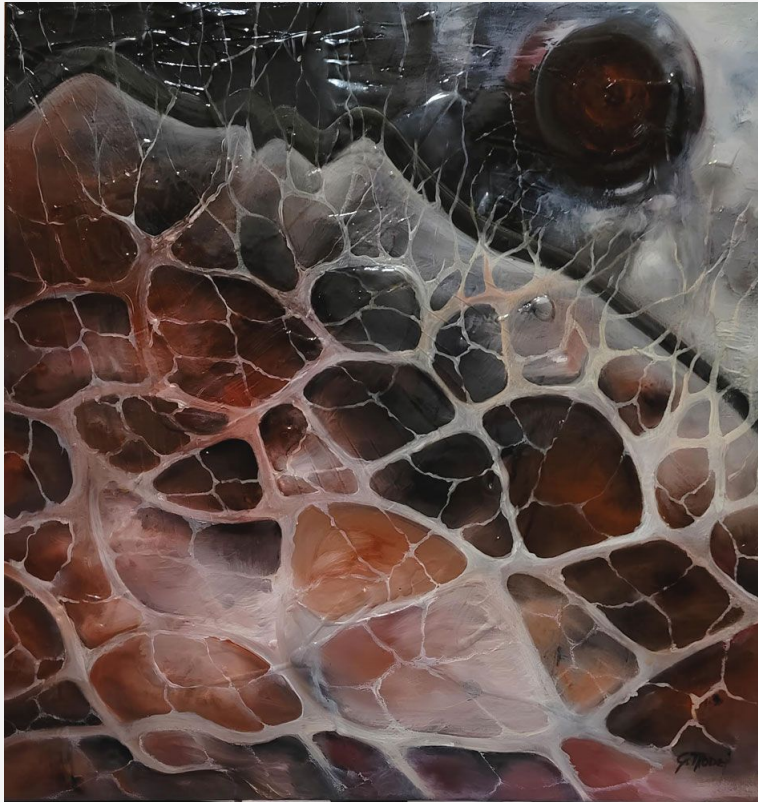
"L'attesa" - 2015 - mista su tela - cm 70x50



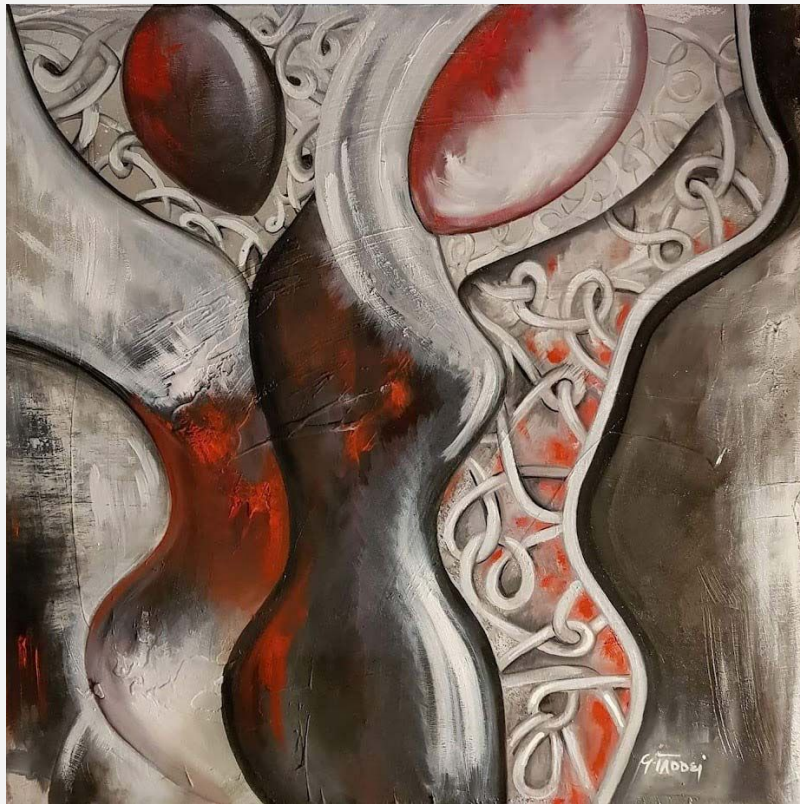
"Scomposizione" - 2016 - gesso, olio su tela - cm 80x80



"Osessioni" - 2018 - gesso, olio su tela - cm 50x50



"Metamorfosi " - 2018 - mista su tela - cm 50x50



"Lady T" - 2024 - gesso, olio su tela - cm 40x120



"Omaggio a Dante - Inferno (c. XXIV)" - 2021 - gesso, olio su tela - cm 50x100



"Il nodo" - 2020 - gesso, olio su tela - cm 100x50



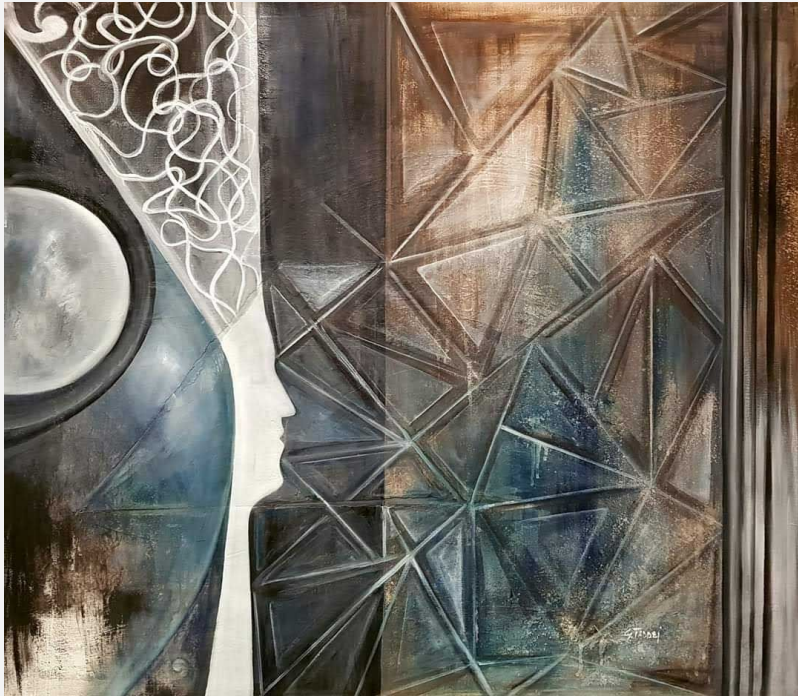
"Antartide" - 2020 - mista su tela - cm 100x80



"Antropocosmo" - 2025 - mista su tela - cm 80x60

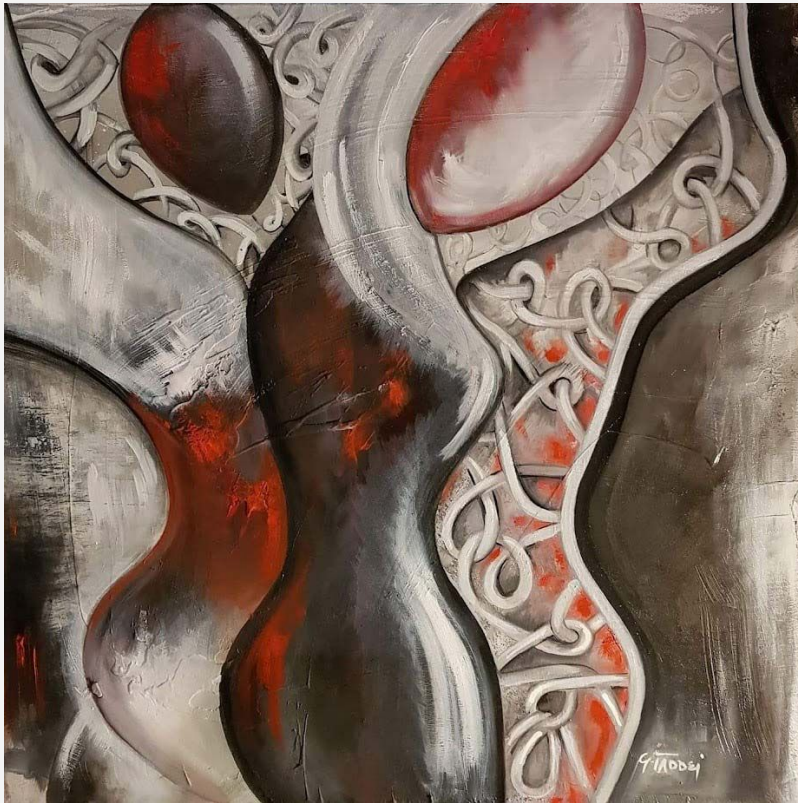


"Illusion" - 2019 - mista su telo di cotone - cm 106x85



Archivio monografico ARTE ITALIANA

"Metamorfosi " - 2018 - mista su tela - cm 50x50



Archivio Monografico dell'Arte Italiana
[+39 334.1536620](tel:+393341536620) - info@arteitaliana.net - - www.arteitaliana.net