

Archivio
monografico
ARTE ITALIANA

Dorio Dario

Pittore



In copertina, "Triskell Cerberi" - - piombo su vetro - cm 87x67

Dario Dorio nasce a Milano, vive ed opera a Padova da diversi anni, gestisce l'azienda artigiana [Hard Core Production](#), specializzata nel disegno.

La sua formazione artistica inizia negli anni '90 occupandosi del mondo della moda underground, è conosciuto come uno dei migliori stilisti e designer nel mondo Fetish in Europa e oltre Oceano.

Oggi si propone anche come **artista** realizzando opere con **tecnica piombo su vetro** ispirandosi al mondo del tatuaggio con simbologie celtiche e gotiche.

L'**artista** realizza anche opere su commissione.



INTRODUZIONE ALL'ARTE PITTORICA DELL'ARTISTA **DARIO DORIO**

Opere realizzate con la **rilegatura a piombo**, ispirate alla bellezza della natura, affiorano simbologie gotiche e celtiche sulla superficie pittorica di vetro attraverso una ricerca che spazia dall'espressionismo all'arte primitiva. **Dario Dorio** rielabora una conoscenza storica che porta alla libertà del suo pensiero, la tecnica scelta dall'**artista** combina tessere e profili di piombo assemblati per creare disegni figurativi, talvolta geometrici che si arricchiscono di un aspetto suggestivo ed artistico. La superficie risulta solida, il vetro dipinto di nero riduce la penetrazione dei raggi UV facendo così risaltare le figure e gli oggetti rappresentati.

Nelle opere si evincono diverse simbologie legate alla natura e al ciclo della vita, l'**artista** crea una narrazione diretta tra uomo e natura, equilibrio e connessione si fondono armoniosamente sviluppando un significato profondo che indaga le relazioni tra corpo, mente e spirito.

PRESENTAZIONE CRITICA ALL'ARTISTA **DARIO DORIO** A CURA DELL'ARCHIVIO MONOGRAFICO DELL'ARTE ITALIANA

Una tecnica antica e di origine medievale complessa diventa protagonista dell'arte di **Dario Dorio** che con magistrale attitudine ottiene un risalto dell'opera di grande valore artistico, le sue opere sono realizzate attraverso una precisa collocazione sulla superficie di vetro di figure lavorate con una manualità da maestro in quanto affiorano linee, curvature ed espressività ben marcate. La superficie di vetro è realizzata dall'**artista** con la scelta cromatica dello sfondo monocromatico nero che accentua la particolarità e la bellezza dell'opera.

Dario Dorio sviluppa un'arte antica per renderla attuale e viva, soffermandosi su dettagli precisi, su fonti storiche, filosofiche e leggendarie, ricostruisce un mondo antico che non ha mai smesso di vivere e lo riporta nel presente per renderlo più vivo e sacro.

Dario Dorio accentua, con maestria tecnica e creativa, linee grafiche che danno origine a figure complesse e forme simboliche, il disegno è dettagliato nella descrizione, crea una sorta di movimento circolare che richiama il ciclo dell'esistenza. **Dario Dorio** si sofferma sulla ciclicità dell'esistenza, sulla superficie affiorano, in continuo mutamento, il passato, il presente ed il futuro, le opere descrivono la

sacralità della natura, dei boschi, dei fiumi, delle rocce, dell'essere umano che si animano attraverso i dettagli pittorici.

I disegni, affrontati con minuziosa precisione, richiamano stili particolari, i personaggi, le figure, rappresentate con eleganza, fondono la conoscenza alla bellezza con l'equilibrio naturale e cosmico.

Le sue figure sono simboli che hanno il compito di divulgare in maniera misteriosa una narrazione complessa, nell'opera si evince una sorta di scrittura per rappresentare misteri, segreti ed archetipi legati all'esistenza, nell'opera di **Dario Dorio** coesistono connessioni spirituali e guide interiori che comunicano mediante forze cosmiche in continuo movimento elaborando messaggi di grande saggezza.

Archivio Monografico dell'Arte Italiana - gennaio 2026

Le opere di **Dario Dorio** sono apprezzate dal grande pubblico dell'arte contemporanea sia per la tecnica utilizzata sia per la suggestione visiva che regalano all'ambiente. Le opere sono presenti in mostre d'arte e ricevono diverse segnalazioni di merito.

L'artista **Dario Dorio** nel suo atelier.



Il presidente dell'Archivio Monografico dell'Arte Italiana, Michele Maione, nell'atelier dell'artista **Dario Dorio**.



Tutte le opere dell'artista **Dario Dorio** catalogate nel nostro Archivio sono disponibili.

L'artista realizza anche opere su commissione.

L'Archivio Monografico dell'Arte Italiana è a Vostra disposizione per farvi visionare le opere dell'artista.

Potete contattare la segreteria dell'[Archivio](mailto:info@arteitaliana.net), info@arteitaliana.net

Su richiesta siamo in grado anche di mettervi in contatto direttamente con l'artista.

N.B. : Tutte le opere sono pezzi unici.

Le quotazioni dell'artista sono legate al coefficiente 1 [Prezzo di vendita = (Base + Altezza) x Coefficiente x 10].

(Opere codice 1- 2026).

"Triskell Cerberi" - - piombo su vetro - cm 87x67



"Sabba Triskell " - - piombo su vetro-cornice legno argentata - cm 82x62



" Uomini e Dei" - - piombo su vetro - cm 68,5x48,5



"Cerberi" - - piombo su vetro - cm 68,5 x 48,5



"Rapa Nui" - - piombo su vetro - cm 43x72



"Life and death " - - piombo su vetro - cm 87x67



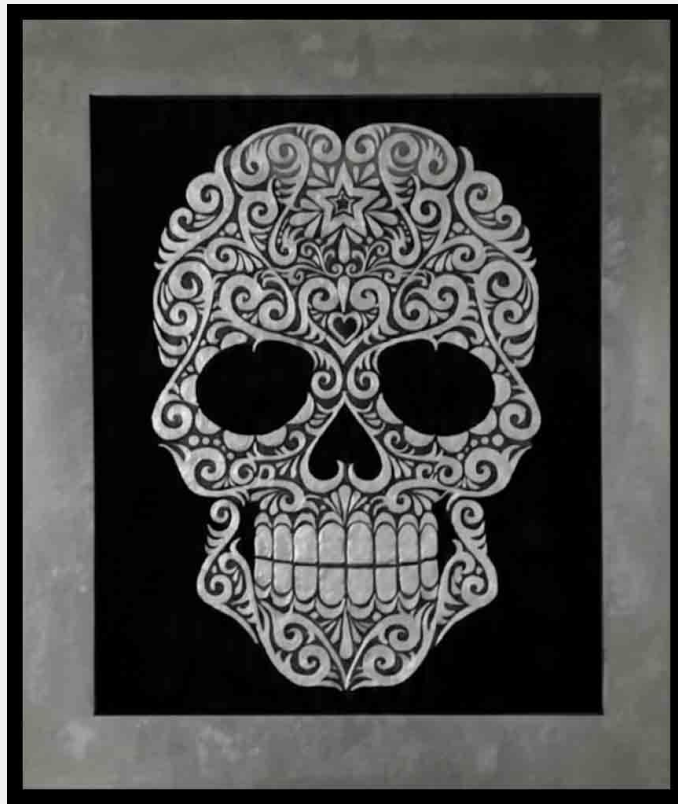
"Triskell" - - piombo su vetro,cornice plastificata - cm 47x35



"Memento mori" - - piombo su vetro - cm 39x29



"Santa Muerte" - - piombo su vetro - cm 59x49



"Skull" - - piombo su vetro - cm 46,5x32



"Frog" -- piombo su vetro - cm 34x28



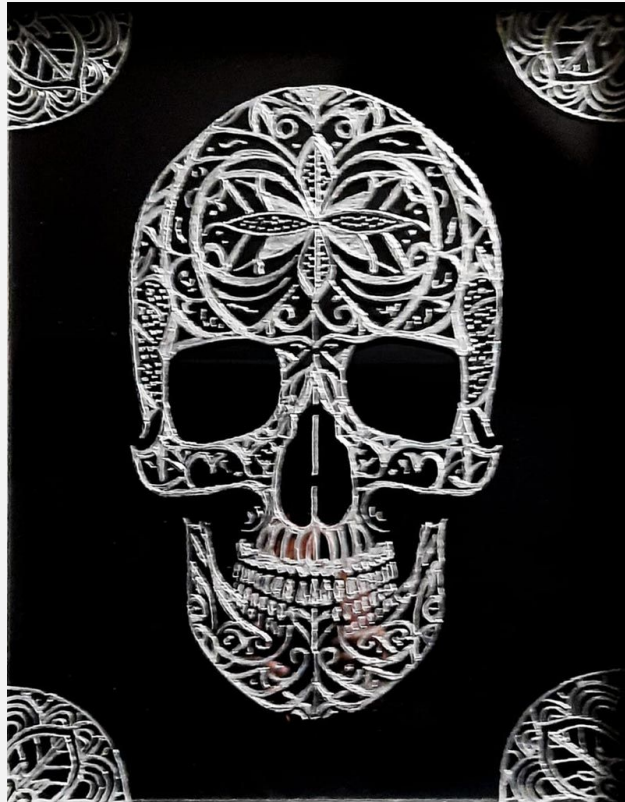
"Dragon" - 2026 - piombo su vetro - cm 29x24



"Gargoyle" - 2026 - piombo su vetro - cm 29x24



"Blissfull Skull" - 2026 - piombo su vetro - cm 39x29



Archivio monografico ARTE ITALIANA

"Rapa Nui" - - piombo su vetro - cm 43x72



Archivio Monografico dell'Arte Italiana
[+39 334.1536620](tel:+393341536620) - info@arteitaliana.net - - www.arteitaliana.net