

Archivio
monografico
ARTE ITALIANA

Zafret Silvia

Pittrice



In copertina, "Ninfea" - 2024 - olio su tela - cm 120x40

Silvia Zafret vive ed opera a Trieste, **pittrice e affermata musicista (cantante-corista)**, sposata con il musicista Fulvio Zafret.

Pittrice eclettica che ha coltivato con amore la sua passione per la pittura con una predilezione per l'uso armonico del colore, stemperato nelle forme sinuose e morbide della natura, dei paesaggi, dei volti. Dipingere come fosse una tecnica di rilassamento; dalla gestualità stessa della mano nasce la forza creativa dei suoi quadri che parlano semplicemente di bellezza.



INTRODUZIONE ALL'ARTE PITTORICA DI SILVIA ZAFRET

I soggetti privilegiati di **Silvia Zafret** sono la natura e la figura femminile, attraverso uno stile simbolista ed espressionista, la **pittrice** personalizza la sua tecnica pittorica concentrandosi su un linguaggio riconoscibile.

Il linguaggio pittorico di **Silvia Zafret** si ispira alla pittura del passato dei grandi maestri e dei pittori all'avanguardia, le sue opere richiamano all'attenzione diversi artisti e correnti artistiche. Grazie alla sua istintiva creatività **Silvia Zafret** riesce magistralmente a personalizzare tecnica e stile perseguendo una sua corrente artistica-filosofica di grande autenticità.

Fondendo tecnica pittorica, geometria, volumetria e colore **Silvia Zafret** dichiara una sua libertà artistica trasformando la sua vita in una forma d'arte che descrive una mondanità nuova; le sue opere riflettono su misteri, bellezze, ferite ed illusioni, tutta la composizione è ricca di colori, luci ed ombre, le superfici lucenti ospitano le figure in maniera spontanea incarnando una nuova visione dell'essere umano.

Silvia Zafret prosegue oggi nelle attività di **cantante solista e corista**, svolte in studio di registrazione e dal vivo, come insegnante di "Canto Moderno" alla Scuola di Musica 55.

Discograficamente, in qualità di corista, collabora a vari album di Gino D'Eliso, Angelo Baiguera, Notturmo, Melissa Bell, Credit e in una tournée con Ron.

Lavora assiduamente come solista in studio di registrazione in produzioni discografiche di gran successo in FRANCIA (Future City), GERMANIA (MO-DO), EUROPA e USA (Afrika Bambaataa) e molte altre.



PERCORSO FORMATIVO MUSICALE

Silvia Zafret si appassiona alla musica e al canto. Si esibisce in qualità di cantante con varie formazioni musicali. Con la Witz Orchestra, nel 1986, partecipa alla trasmissione "*Non stop proffimamente*", per la regia di **Enzo Trapani**, otto puntate su RAI 1, sei mesi di lavorazione nella sede RAI di Napoli.

Nella stessa trasmissione conosce e collabora con, gli allora "*nuovi talenti*", **Enzo Iacchetti, Piero Chiambretti, Marco Milano, Giobbe Covatta, Veronica & Malandrino e Simona Marchini**.

Nel 1987 lavora per sei mesi con il premio Nobel **Dario Fò** alle otto puntate della "Trasmissione Forzata", nella sede RAI di Milano, assieme a **Franca Rame ed Enzo Iannacci**. Partecipa come ospite a: Domenica In (Raffaella Carrà), Fantastico (Adriano Celentano), Serata D'Onore (Pippo Baudo), DOC (Renzo Arbore), Jeans (Fabio Fazio), Domenica In (Magalli-Marchini), Porto Matto, Fuori Orario (Davide Riondino).

PRESENTAZIONE CRITICA ALLA PITTRICE **SILVIA ZAFRET** A CURA DELL'ARCHIVIO MONOGRAFICO DELL'ARTE ITALIANA

Le opere di **Silvia Zafret** sono di grande fascino, evidenziano sentimenti ed emozioni, le sue figure dimostrano con disinvoltura una predisposizione romantica e malinconica, ma anche atteggiamenti di tormento e di riflessione. Le figure si presentano moderne, emancipate e protagoniste della vita, i volti sicuri di sé sono espressivi con tratti somatici ben marcati. Le figure sono circondate da una vegetazione naturale molto decorativa dove si avverte il suggestivo gioco cromatico di colori, luci ed ombre che evocano effetti affascinanti.

Le composizioni rammentano effetti ideali di un'espressività primordiale ed istintiva, nell'opera emerge un qualcosa di etnico e di grande valore interiore, le opere subiscono il fascino di un'attitudine sentimentale con un'attenzione stilistica e formale di notevole qualità tecnica. Le composizioni di **Silvia Zafret** evocano il ricordo dell'innocenza, l'apparente semplicità stilistica in realtà presenta una grande raffinatezza di esecuzione sia estetica che plastica. L'uso dei colori è equilibrato e di grande fascino. Le opere evocano immaginari fantastici, una fuga dalla realtà per approdare in un mondo governato dalla rigogliosità di una natura fiorente, ricca di vita dove si avvertono le colorazioni attente di un panorama fantastico.

Colori solari con effetti di chiaroscuro ben marcati segnalano l'effetto quasi teatrale della composizione, ogni figura, animale e pianta, presenta una distinta prospettiva, la reinterpretazione dei soggetti è elaborata attraverso una torsione ed una resa volumetrica ben evidenziata, le figure sono strutturate vigorosamente, nude, vestite o abbellite di decorazioni estetiche.

Volti levigati, natura tagliente ricca di particolari ed essenzialità, la natura diventa simbolo frammentario per descrivere la personalità della pittrice mentre le figure, simbolicamente, rappresentano il desiderio di **Silvia Zafret** di lasciare un'impronta nell'immaginario collettivo. Le opere di **Silvia Zafret** possiedono una grande forza rinnovatrice che segna la rivoluzione estetica e sociale della vita attuale di una cultura occidentale contemporanea.

I dipinti di **Silvia Zafret** posseggono una grande forza rinnovatrice che segna la rivoluzione estetica e sociale della vita attuale di una cultura occidentale contemporanea.

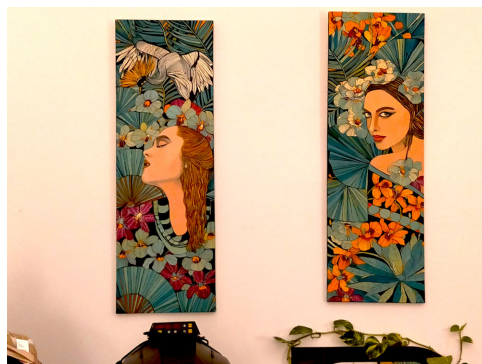
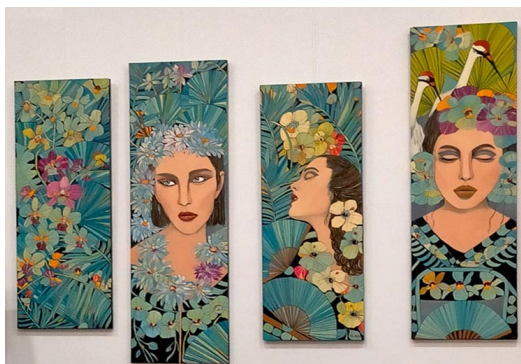
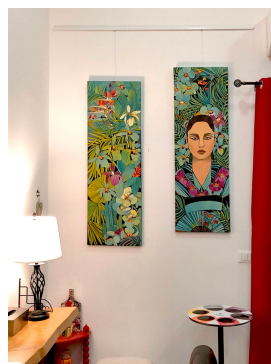
Archivio Monografico dell'Arte Italiana - Dicembre 2025

Le presenze in numerose mostre d'arte, in Italia e all'estero, fanno sì che le opere di **Silvia Zafret** raggiungano un pubblico internazionale di amatori e collezionisti d'arte, per le sue opere la **pittrice** si aggiudica apprezzamenti e riconoscimenti raggiungendo affermazioni artistiche da parte del mondo dell'arte contemporanea. **Silvia Zafret** è conosciuta e affermata nel campo musicale dove è continuamente richiesta per le sue attività di **cantante solista e corista**.

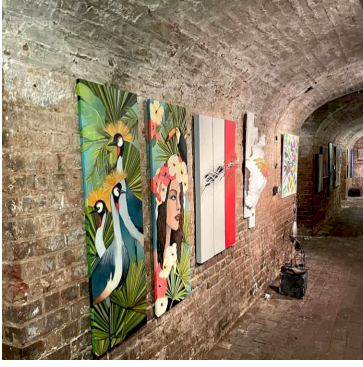
Il presidente dell'Archivio Monografico dell'Arte Italiana, Michele Maione, nello studio dell'artista **Silvia Zafret**.



PRINCIPALI LUOGHI ESPOSITIVI



PRINCIPALI MOSTRE PERSONALI
2022 - The Crypt Gallery, LONDON.



- Mostra d'arte, Casa della Musica, Trieste.



- Mostra d'arte, Galleria Merlini, Firenze.



2018 - Grand Hotel, Grado (GO).



Tutte le opere dell'artista **Silvia Zafret** catalogate nel nostro Archivio sono disponibili.

L'Archivio Monografico dell'Arte Italiana è a Vostra disposizione per farvi visionare le opere dell'artista.

Potete contattare la segreteria dell'Archivio, info@arteitaliana.net

Su richiesta siamo in grado anche di mettervi in contatto direttamente con l'artista.

N.B. : Tutte le opere sono pezzi unici.

Le quotazioni dell'artista sono legate al coefficiente 1 [Prezzo di vendita = (Base + Altezza) x Coefficiente x 10].

(Opere codice 1-2025).

"Ninfea" - 2024 - olio su tela - cm 120x40



"Orchidea" - 2024 - olio su tela - cm 120x40



"Asia" - 2024 - olio su tela - cm 100x40



"Rugiada" - 2024 - olio su tela - cm 120x40



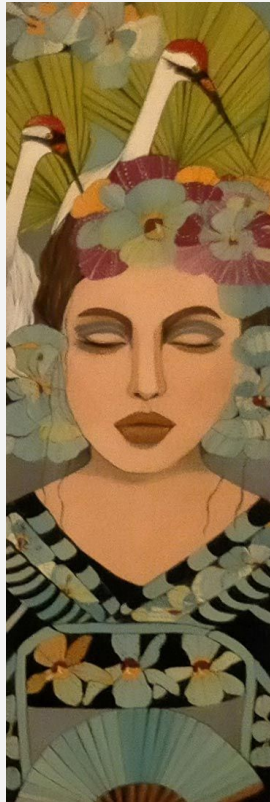
"Ibiscus" - 2024 - olio su tela - cm 100x40



"Sogno" - 2024 - olio su tela - cm 120x40



"Japan " - 2024 - olio su tela - cm 120x40



"Sognatrice" - 2024 - olio su tela - cm 100x40



"Jungla" - 2024 - olio su tela - cm 120x40



"Natura" - 2024 - olio su tela - cm 120x40



"Hawai" - 2024 - olio su tela - cm 100x40



"Vintage" - 2024 - olio su tela - cm 50x80



"Coko" - 2024 - olio su tela - cm 120x40



Archivio monografico ARTE ITALIANA

"Rugiada" - 2024 - olio su tela - cm 120x40



Archivio Monografico dell'Arte Italiana
[+39 334.1536620](tel:+393341536620) - info@arteitaliana.net - - www.arteitaliana.net