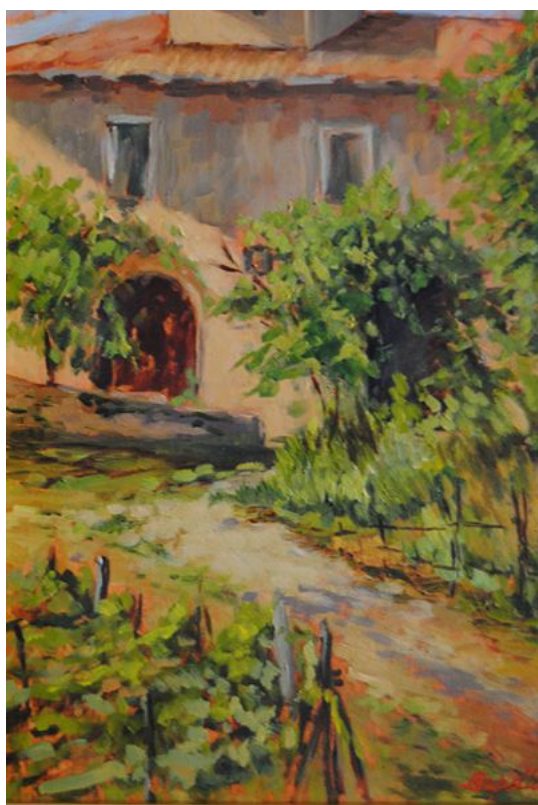


Archivio monografico **ARTE ITALIANA**

Cupellini Claudio

Pittore



In copertina, "La fattoria" - 1998 - olio su tavola - cm 35x45

Claudio Cupellini, ferrarese di nascita, pittore versatile amante della sua terra, predilige soggetti nati dal tocco raffinato, trasparente e luminoso. Attraverso la conoscenza, l'apprendimento delle pittoriche e la costante ricerca sviluppata seguendo gli insegnamenti del Maestro Giulio Soriani, indirizza le sue emozioni verso la scoperta di paesaggi naturali che si animano con colorazioni dei tocchi contrastanti e reali.

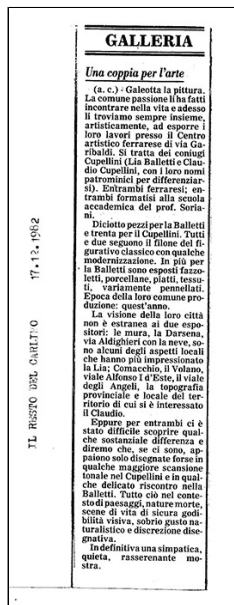
Claudio Cupellini, insieme alla moglie [Lia Balletti](#) tiene corsi di pittura dove insegna le tecniche del colore nella città di Ferrara.

Le opere di Cupellini sono esposte in manifestazioni artistiche, mostre personali, collettive presso d'arte, circoli culturali, associazioni artistiche di diverse città italiane. Sue opere ricevono apprezzamento critico qualificata e dalla stampa, fanno parte di collezioni private.

Guarda il video delle opere di Claudio Cupellini

Hanno scritto sulle opere di Claudio Cupellini numerosi critici d'arte, giornalisti, artisti e diverse per segnaliamo: Lia Balletti - W. A. Barbieri - Gianni Bianchini - Rino Boccacini - Antonio Caggiano - Cerioli - Franco Fabbri - Michele Govoni - Pepita Spinelli Malagutti - Giovanna Pascoli Piccinini - In Salvo - Giulio Soriani - Gabriele Turola - Centro Artistico Ferrarese - Archivio Monografico dell'Arte Italiana.

Numerosi quotidiani hanno pubblicato recensioni sulle opere di Claudio Cupellini, ricordiamo: Il Foglio - Carlino - La Voce - La Gazzetta - La Nuova Ferrara.



PRESENTAZIONE CRITICA ALL'ARTISTA CLAUDIO CUPELLINI A CURA DELL'ARCHIVIO MONOGRAFICO DELL'ARTE ITALIANA

Una pittura che è espressione di una natura vivace, animata da atmosfere delicate avvolte da una impressione che l'artista Cupellini evidenzia cogliendo immagini suggestive, motivate da una colorazione mutevole. Le opere dell'artista evocano emozioni e percezioni che si muovono in una struttura avvincente e fresca, delineano una visione reale dove si avverte la ricerca di una semplicità che si associa alla ricchezza delle caratteristiche interessanti di una terra che emana luci, sapori e profumi intensi. Cupellini trasforma l'arte in una continua scoperta, in un racconto descrittivo dalla risonanza romantica impressionista evidenzia la padronanza gestuale e la sicurezza di una tecnica sempre in evoluzione.

Cupellini è pittore dal sicuro ed evidente talento artistico-creativo, attraverso il pennello rende l'osservazione partecipata di emozioni che nascono dall'osservazione di una veduta paesaggistica. L'artista elabora l'immagine

attraverso emozioni della sua interiorità, le opere sono eseguite con meticolosa cura nei dettagli. La rappresentazione di giochi luminosi, comunicano una liricità poetica che evidenzia l'essenza e la forza della natura incontaminata e maestosa. Caseggiati, vicoli, campagne, nature morte e luoghi caratteristici della terra d'origine, sono i soggetti ambiti da Cupellini che osservando con attenzione descrive i segreti e i particolari affascinanti e nascosti. L'artista esprime il suo estro creativo anche nella rappresentazione della vita quotidiana. Le immagini avvolte di dolcezza e romanticismo sono espresse sulla tela in pose ed azioni quotidiane che sottolineano la vita odierna.

L'impianto compositivo di Claudio Cupellini diventa interprete esclusivo di liberi orizzonti, visioni e spazi che diventano momenti meditativi, sprigionano bagliori che colpiscono l'ambiente circostante e rivelano la fertilità di queste terre, l'amore degli abitanti che se ne prendono cura. Le opere conquistano il pubblico nazionale ed internazionale dell'arte contemporanea.

Archivio Monografico dell'Arte Italiana - giugno 2010

ANTOLOGIA CRITICA

Claudio Cupellini, respirando le bellezze ed il fascino della sua rinascimentale città, ne ha assimilato l'arte.

I suoi quadri sono riconoscibili, anche ai più sprovveduti di elementi e nozioni pittoriche, perché ha un particolare solarità ed una morbida scioltezza che li distingue da tutti e che li rende vibranti sia nel gioco delle luci, che in quello prezioso delle ombre.

Claudio Cupellini è già un nome conosciuto ed apprezzato nel difficile campo dell'arte.

... Questo artista che è portato a vivere in prima persona i palpiti della vita che lo circondano, attraverso la sua tavolozza ed elegante pennellata a ricondurci in rapido volo, verso gli intramontabili e universali valori umani."

Pepita Spinelli M

"Claudio Cupellini, Gianni Bianchini l'ha avvicinato, all'impressionismo francese e alla scuola toscana dei macchiaioli. 'Fattori è riecheggiato nelle tele con il buio, la terra, i cascinali e sono poeticamente rappresentate certe immagini che riproducano la natura, le piccole cose, l'intimità del nido, casa e rifugio, oltre che tutti gli affetti più grandi'. Ma non manca anche un richiamo al problema sociale degli anziani che sono rappresentati senza drammaticità, in pieno clima di serenità e pace a testimonianza che ogni stagione di vita può avere una sua bellezza."

Prof. Gianni Bianchini - IL RESTO DEL CARLINI

"Claudio Cupellini ama il paesaggio e la natura morta in modo quasi viscerale e lo esprime con una grande poesia. Egli prende l'immagine, qualunque essa sia, - paesaggio, natura morta - all'interno ed all'esterno ed essa costruisce un racconto profondamente lirico che affascina subito."

Giovanna Pascoli

Docente di Storia dell'Arte - giornalista - Bologna

"Colori morbidi, caldi ... un senso di serenità ti coglie quando ti fermi a contemplare un paesaggio di Claudio Cupellini. E' non solo nel paesaggio!"

Ma è nel riprodurre la Natura con quella pennellata tonda, pastosa, con quel senso del ritmo che ti voglia di fermarti un momento.

Riuscire a fermarsi col vivere di oggi è difficile. Se Cupellini ci riesce coi suoi quadri significa che ha capito da dirti, e che tu, questo qualcosa, lo capisci."

Centro Artistico F

"Cupellini pone il cavalletto sulle Mura degli Angeli, ma più spesso fuori città, lontano dalle profane, per cogliere - dai colori, dai bisbigli, dai profumi - la realtà più affascinante. Così l'artista nei suoi quadri pregevoli, mettendo in cornice, senza omissioni, la bellezza della natura e i suoi segreti, i colori, le armonie musicali e slanci poetici. Non c'è tema pittorico a lui sconosciuto. Nel riammirare un suo qua-

scoprono ogni volta dettagli, nuovi, significativi. Tali sorprese arricchiscono di continuo le sue opere maturano come frutti già raccolti, e si perfezionano da sole, diventando sempre più- desiderabili."

Innocenzo Salvo, Giornalista - Critico

"Claudio Cupellini, che è stato allievo del pittore e scenografo Giulio Soriani, nelle sue tele affronta agresti che come un tuffo nel passato ci restituiscono quell'atmosfera elegiaca cantata, in tono sublimi Pascoli e Govoni: ecco così case di canna, carri, mucche che tornano dalla stalla, falciatori, vecchie case che sembrano dialogare con le galline, In queste opere prevalgono tonalità ocracee, colori tenui da intimista, che evidenziano il temperamento discreto di questo pittore impegnato nel rappresentare angosciosa campagna padana intrisa di malinconia e di stupore crepuscolare."

Gabriele Turola, giornalista - LA VOCE

"Claudio Cupellini è un altro assertore della pittura figurativa. Nato alla scuola di Soriani ne è un valido continuatore sia per la sua innata ed istintiva interpretazione del paesaggio che per la coerenza con la quale egli ha affrontato quel tema sempre difficile da raccontare in quanto primo obiettivo ideale che si avvicina alla grande arte. Cupellini ha un uso personalizzato del colore che dispone con molta naturale tonalità. Naturalità, istintività e grande amore per la natura completano il fascino che emana dalle sue opere."

Franco Fabbri, giornalista-scultore - LA VOCE

"Una pittura stupendamente fresca e si può ben dire palpitante quella che il pennello delinea con per efficacia e che il colore, studiato ed equilibrato, ingentilisce creando atmosfera e poesia scorso paesaggistico, ad un vaso di fiori, ad una significativa natura morta. Cupellini ha una professionalità che inette a profitto in termini di attualità ed espressività delle immagini, ispirando una dimensione impressionistica moderna di ampio respiro."

Rino Boccacini, giornalista - LA GAZZETTA

"Claudio Cupellini, la cui pennellata delicata va sempre più -acquistando riscontrabilità visiva sofferma, ugualmente, a ritrarre il paesaggio con una godibile dolcezza stilistica, e per il quale la tradizione pittorica sembra sia un dato inequivocabile ma suscettibile di sempre ulteriori perfezionamenti. Per il filtro della tradizione nulla toglie alla pulizia del dato pittorico, che diventa un vero e proprio colpo d'occhio sul reale."

Antonio Caggiano, poeta, critico d'arte - IL RESTO DEL CARLINI

"Claudio instancabile ricercatore del proprio io, disegnatore ed intrepido intonatore di piani e di colori
Prof. Giulio Soriani

Claudio Cupellini partecipa alla vita artistica esponendo le sue opere in numerose mostre, allestisce mostre personali ricevendo apprezzamenti dalla critica e dalla stampa. Sue opere fanno parte di collezioni private e sono pubblicate su cataloghi e riviste d'arte.

Mostre e partecipazioni principali:

2017 - Mostra collettiva "Una tavolozza quindici pittori" Galleria N. Orsatti, Pontelagoscuro (Ferrara)
- Concorso Coldiretti "La campagna come amica" Galleria Portici S. Paolo (Ferrara).

2015 - Concorso Coldiretti "Curare la terra nutrire la vita" Imarcadero, Castello Estense (Ferrara).

2014 - Rassegna "Percorso artistico fra immagini Sacre" Biblioteca, Vigarano M. (Ferrara).

2013 - Collettiva "Tempo di vacanza" Galleria Rivellino, Ferrara.

2012 - Mostra bipersonale, espone l'artista Claudio Cupellini, Galleria Rivellino, Ferrara.

2011 - Collettiva "La Ferrara del Primo Novecento", La Tavolozza (Ferrara)

- 2010 - Collettiva "Artisti Ferraresi in parete" La Tavolozza (Ferrara).**
- Rassegna "Tavolozza per quattro" Galleria La Tavolozza (Ferrara).
- Collettiva "Arte come amore per la natura", Galleria Rivellino, Ferrara.

2009 - Collettiva, Casa Operaia, Bondeno (Ferrara).

- 2008 - Collettiva, Galleria Rivellino, Ferrara.**
- Collettiva, Circolo Culturale "La Tavolozza" (Ferrara).

- 2007 - Rassegna "La Fede nell'Arte" Galleria Rivellino, Ferrara.**
- Rassegna "I tempi dell'uomo e delle Stagioni" Galleria Rivellino, Ferrara.
- Il "Garden del Rivellino" Galleria Rivellino (Ferrara).
- Rassegna "Il ritratto e la figura nell'Arte" Galleria Rivellino, Ferrara.

- 2006 - Scambio Culturale con SALGATORJAN, UNGHERIA.**
- Collettiva "CInque Pittori" Galleria Rivellino (Ferrara).
- Mostra Bipersonale Cupellini/Balletti Sala N. Orsatti Pontel.
- Collettiva "COlori e Atmosfere dell'inverno" Galleria Rivellino, Ferrara.

- 2005 - Collettiva "Pittori in allegria" Biblioteca Vigarano M. (Ferrara).**
- Mostra di Artisti Ferraresi, Sala S. Giovanni, Riolo Terme (Ravenna).
- Rassegna di pittura "Dal verso all'immagine" Galleria Rivellino, Ferrara.

- 2004 - Mostra Bipersonale, espone Claudio Cupellini, Galleria Rivellino, Ferrara.**
- Collettiva "Paesaggi del Sud" Galleria Rivellino, Ferrara.
- Collettiva "La Musica nell'Arte" Galleria Rivellino, Ferrara.
- Rassegna del mini quadro, Galleria Rivellino, Ferrara.
- Rassegna "Paesaggi Marini" Galleria Rivellino, Ferrara.

- 2003 - Personale Galleria "N. Orsatti", Ferrara.**
- Quattro Artisti per "Ferrara. Una città", Ferrara.
- Mostra di pittura di ricordi, Bologna
- Collettiva "Nudo nell'Arte" galleria il Rivellino, Ferrara.
- Collettiva "Colori dell'autunno", Ferrara.
- Collettiva "Il Po e il suo paesaggio", Padova.

- 2002 - Personale Miniquadro Gall. "Rivellino", Ferrara.**
- 1° Concorso Pittura "G. Ferrari", Ferrara.

2000 - 1° Concorso Pittura "Rivana" Ferrara.

1999 - Collettiva Regionale C.A.F. Ferrara.

- 1998 - Collettiva Ass.ne Arte Cultura '700, Bologna.**
- 1° Concorso Nazionale Pittura Arca/Enel, Ferrara.
- Personale C.A.F., Ferrara.
- Personale Galleria "La Tavolozza", Ferrara.

1994 - Personale C.A.F, Ferrara.

- 1993 - Premio Naz.le Crevalcore, Crevalcore (Bologna).**
- Collettiva Regionale C.A.F., Ferrara.

1992 - Rassegna Miniquadro C.A.F., Ferrara.

1990 - Premio A. Campi C.A.F., Ferrara.

1985 - Personale C.A.E., Ferrara.

1983 - 1° Trofeo G. Soriam, C.A.F, Ferrara.

1981 - Personale C.A.F., Ferrara.

1979 - Manifestazione Nazionale UNICEF, Ferrara.

1978 - Concorso Internazionale, Roma.

1976 - Quadriennale Sport Olimpici, Ferrara.

1972 - Concorso Nazionale dell'Hobby, Ravenna.

- Biennale Internazionale Pittura, Trieste.

1973 - la Rassegna Internazionale Pittura, Gallipoli.

- Premio Internazionale O. da Gubbio, Roma.

1974 - Concorso Colori d'Inverno, Viareggio.

- Concorso G. Rodinò, Napoli.

Tutte le opere dell'artista Claudio Cupellini catalogate nel nostro Archivio sono disponibili.

L'Archivio Monografico dell'Arte Italiana è a Vostra disposizione per farvi visionare, senza alcun impegno economico, le opere dell'artista.

Potete contattare la [segreteria dell'Archivio](#), al seguente numero: tel. 334.1536620

Su richiesta siamo in grado anche di mettervi in contatto direttamente con l'artista.

N.B. : Tutte le opere sono pezzi unici e sono corredate da certificato di garanzia.

Le quotazioni dell'artista partono da un minimo di euro 1.000,00 a salire.

"La fattoria" - 1998 - olio su tavola - cm 35x45



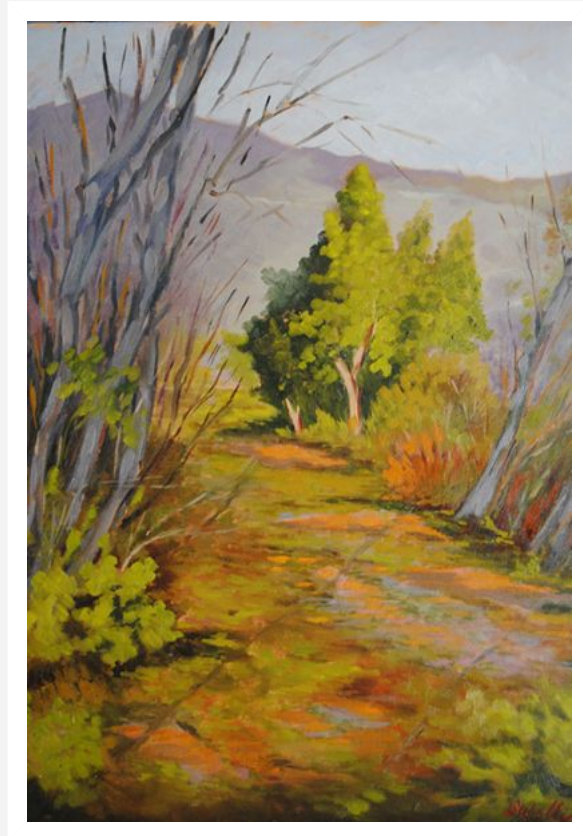
"Borgo antico" - 1998 - olio su tavola - cm 40x50



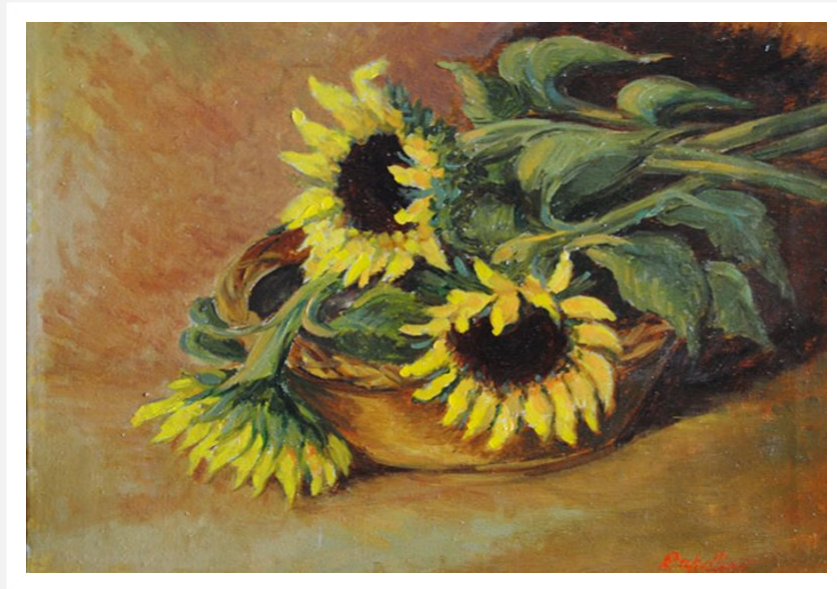
"Campagna amica" - 2005 - olio su tela - cm 50x60



"Colline emiliane" - 2008 - olio su tela - cm 50x60



"Girasoli" - 1996 - olio su tela - cm 40x50



"Lungo il Po" - 2008 - olio su tela - cm 40x50



Archivio monografico **ARTE ITALIANA**

"Borgo antico" - 1998 - olio su tavola - cm 40x50

