

Archivio
monografico
ARTE ITALIANA

Casagrande Marta

Pittrice



In copertina, "Rose" - 2020 - olio su MDF - cm 11,5x27

Marta Casagrande nasce a Belluno, vive e lavora a Pesaro dal 1997.

Nel 2015 ha appoggiato l'idea di Davide Leoni dando vita all'[Associazione Culturale Art065](#).

Consegue la laurea presso il D.A.M.S. di Bologna in Storia dell'Arte, successivamente frequenta corsi di disegno del nudo e corsi dedicati ai laboratori artistici didattici. Dall'anno 2006 all'anno 2008 collabora con un noto artista pesarese.

Si dedica da sempre alla pittura elaborando, negli anni, uno stile maturo e personale. Osservando i suoi lavori si evidenzia la pennellata e quello stile che superano l'effimero delle mode e quel "modus operandi" che suscita emozioni.

La pittura di Marta Casagrande è caratterizzata da un'attenta osservazione della realtà plasmata dalla luce, libera da autocompiacimenti, la materia pittorica modella il soggetto rappresentato, isolato dal tempo e dallo spazio. Negli ultimi anni l'artista rivolge la sua attenzione allo studio e alla rappresentazione del corpo umano, soprattutto femminile.

L'artista Marta Casagrande



INTRODUZIONE ALL'ARTE PITTORICA DI MARTA CASAGRANDE

La rappresentazione pittorica della realtà è per l'artista Marta Casagrande non solo una riproduzione fedele di essa ma è anche l'insieme di sensazioni e di emozioni che conducono la creatività verso una personale interpretazione degli eventi. Il rapporto dell'artista con l'arte è materico, l'istinto si manifesta con un tocco impresso incisivamente, il colore impastato magistralmente fa nascere tonalità e sfumature che donano all'opera un'impronta visiva di notevole suggestione.

La natura è sempre presente, così come la figura umana, il tutto circondato da una dinamica di elementi atmosferici e di sfondi monocromatici, si avverte una profonda luce e i riflessi animano angoli particolari della composizione.

Le opere di Marta Casagrande rivelano l'intensità di un pensiero in continuo mutamento, le nature morte, il paesaggio, le figure sottolineano un carattere deciso e sensibile, il suo stile materico, le pennellate lisce e granulose, l'uso della luce evidenziano le trasformazioni artistiche operate dall'artista nel tempo.

Guarda il video delle opere dell'artista Marta Casagrande pubblicato su youtube.

PRESENTAZIONE CRITICA ALL'ARTISTA
MARTA CASAGRANDE
A CURA DELL'ARCHIVIO MONOGRAFICO DELL'ARTE ITALIANA

L'artista Marta Casagrande è alla ricerca di aspetti interiori che la riguardano, il valore dato esteticamente alla figura nuda è frutto di un sistema culturale contrastante, l'opera è innovativa sia per la scelta cromatica, sia per la diversità con cui realizza il ritratto. La spettacolarizzazione delle parti fisiche diventa esibizione, mai volgare, il corpo è espressione di una condizione emozionale lo si avverte dalla posizione che l'artista sceglie per i suoi soggetti. Spesso le parti anatomiche ed il volto sono coperti, nascosti, quasi se l'artista volesse dare l'opportunità all'osservatore di immaginare la parte mancante del soggetto.

Le pennellate sono fluide e corpose, il colore è vivace, contrastante, circonda corpi ben rappresentati nella loro fisionomia, nelle muscolature, nelle pieghe delle posture complesse, nelle torsioni, nelle capigliature. Il colore è steso con cura e particolare tecnica, ogni dettaglio è realizzato da un cromatismo che evidenzia tonalità diverse ed un chiaroscuro interessante. Spesso le sue opere sono circondate dal colore rosso, rubino, fuoco, il colore dell'amore e dell'energia in continuo movimento.

La scelta del rosso attorno alla figura sembra indicare la rappresentazione della vita vissuta attraverso una continua lotta di energie. Rosso ma anche nero compare nelle sue opere, un colore ricco di significati, nell'opera di Casagrande diventa espressione di mistero e di riservatezza, indicatore di una ricerca introspettiva.

La figura, il paesaggio, la natura morta sono tematiche circondate da un'energia primitiva, da una luce intensa protagonista di tutta l'opera come se fosse espressione di una natura divina. Le forme si dissolvono investite dalla forza cromatica, il paesaggio si anima in una vibrazione che esalta profondità metafisiche.

La natura morta emana la sua interna luce, lo studio compositivo dell'artista colpisce per la realizzazione di una forma pulita ed elegante dove si può percepire il profumo ed il sapore. Una natura silenziosa, viva, la frutta diventa metafora per rappresentare un'indagine sulla realtà, lo sfondo è illuminato dalla luce, si vedono ombre e la materia del colore sembra incidere la tela donando all'elemento scelto ancora più importanza. Marta Casagrande descrive dettagli, petali e foglie, pistilli, rami, dettagli che meritano di essere ritratti sulla tela.

L'artista Marta Casagrande racconta la realtà evidenziando un particolare linguaggio che libera emozioni e sensazioni, la sua arte è la trasformazione del dolore in una nuova emozione che ricerca la luce. Una nuova visione della vita prende forma mediante la sua mano d'artista conquistando un pubblico affluente di amatori d'arte.

Archivio Monografico dell'Arte Italiana – Luglio 2022

PENSIERO CRITICO SU UN'OPERA REALIZZATA DALL'ARTISTA MARTA CASAGRANDE

“Il tratto veloce, la pennellata secca e decisa, l'utilizzo di forti contrasti chiaroscurali, caratterizzano lo stile di quest'artista e le permettono di filtrare le emozioni, di creare pathos e di esprimere il movimento e la passionalità di questo ballo. Tinte cromatiche calde raccontano il tango attraverso gesti, sguardi e oggetti, il rosso è il filo conduttore in questa 'rappresentazione'.”

Marta Casagrande dal titolo 'Il Colore del Tango'
Recensione pubblicata da Il Resto Del Carlino - 2010

La tendenza figurativa dell'artista Marta Casagrande mostra forti valenze espressive sull'esistenza, la sua continua ricerca artistica è incentrata sulla scoperta degli aspetti emozionali, solari ma anche crudeli, della vita. La sua opera è continuamente presentata nell'occasione di mostre d'arte dove riceve apprezzamenti e segnalazioni. Sue opere fanno parte di collezioni private.

Il presidente dell'Archivio Monografico dell'Arte Italiana, Michele Maione,
nello studio dell'artista MARTA CASAGRANDE



Principali esposizioni

- 2018 - "Collettiva" Art065, Cromo Nero, Palazzo Gradari, Pesaro.
- 2017 - "Collettiva" Art065, Conventino di Monteciccardo, (PU).
- 2016 - "Collettiva" Art065, Orciano, (PU).
- "Collettiva" Art065, Alexander Museum, Pesaro.
- 2015 - "Collettiva" Art065, Salone Raffaello, Urbino (PU).
- 2012 - "Personale", Galleria Art065, Pesaro.
- 2011 - "Collettiva", La Loggia di Nani, Pesaro.
- "Collettiva", Alexander Museum, Pesaro.
- "Collettiva", Galleria Wikiarte via San Felice 18, Bologna.
- 2010 - "Il colore del Tango", personale, Libreria del Barbiere, Pesaro.
- "Collettiva", Sala De Luca, Belluno.
- 2009 - "Collettiva", Sala De Luca, Belluno.
- 2008 - "Collettiva", via Bagutta, Milano.
- "Personale", Portici Ercolani, Senigallia (AN).
- 2007 - "Personale", Saletta via Rossini, Pesaro.

2006 - "I Tarocchi", personale Saletta Roveresca, Mondavio (PU).

2004 - "Personale", Saletta via Rossini, Pesaro.

2003 - "Personale", Sala San Domenico, Pesaro.

2001 - "Personale", Saletta via Rossini, Pesaro.

Esperienze in ambito Didattico e creativo

2013 - Laboratorio creativo "Arte in Gioco" con le classi prime.

2012 - Laboratorio creativo "Arte in Gioco", con le classi III B e IV B della Scuola A. Frank di S.M. delle Fabbre, PU

2010 - Tirocinio come assistente grafico presso la ditta Bartolucci di Pesaro

2009/2010 - Laboratorio creativo Artedù Pesaro.

2008 - Laboratorio creativo di Disegno dal Vero e Pittura con tutte le classi della Scuola Elementare di Mombaroccio (Pu).

2006/2009 - Collaborazione nello Studio artistico del pittore Claudio Benoffi (Pesaro).

1997 - Partecipazione al comitato di gestione del settore per ragazzi e bambini della Biblioteca Civica del Comune di Belluno.

1994 - Realizzazione di uno studio in ambito di Struttura della Figurazione attraverso la realizzazione di un libro multisensoriale per bambini.

Tutte le opere dell'artista Marta Casagrande catalogate nel nostro Archivio sono disponibili.

L'Archivio Monografico dell'Arte Italiana è a Vostra disposizione per farvi visionare, senza alcun impegno, le opere dell'artista.

Potete contattare la [segreteria dell'Archivio: info@arteitaliana.net](mailto:segreteria@arteitaliana.net)

Su richiesta siamo in grado anche di mettervi in contatto direttamente con l'artista.

N.B. : Tutte le opere sono pezzi unici e sono corredate da certificato di garanzia.

Le quotazioni dell'artista sono legate al coefficiente 1.

[Prezzo di vendita = (Base + Altezza) x Coefficiente x 10]

"Rose" - 2020 - olio su MDF - cm 11,5x27



"Nudo rosso di schiena" - 2011 - olio su carta incollata su tavola - cm 50x70



"Papaveri" - 2020 - olio su MDF - cm 15x40



"Nudo" - 2011 - olio su carta incollata su tavola - cm 50x150



"Albicocca" - 2020 - olio su mdf - cm 13x15



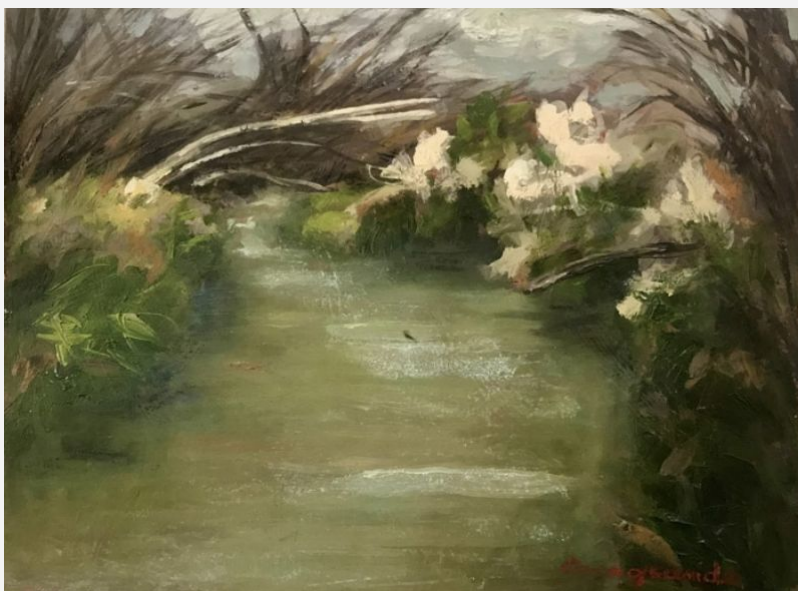
"Nudo maschile" - 2018 - olio su tela - cm 50x70



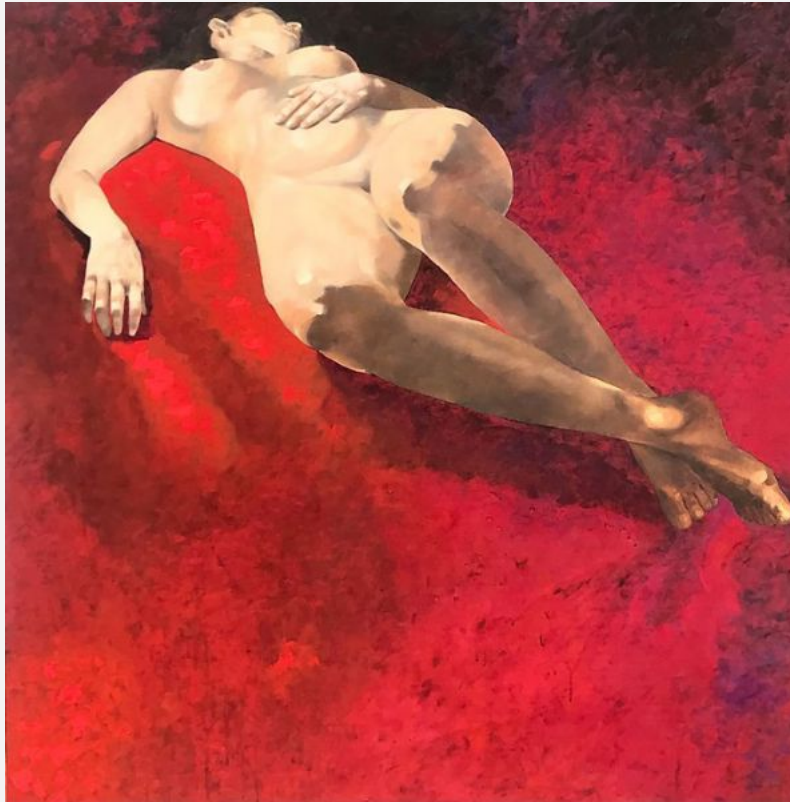
"Ciliegie" - 2020 - olio su MDF - cm 15x11



"Fiume" - 2009 - olio su tavola - cm 20x15



"Nudo rosso" - 2011 - olio su tela - cm 100x100



"Nudo di schiena" - 2011 - olio su cartone telato - cm 50x40



"Peonie" - 2020 - olio su mdf - cm 32x49,5

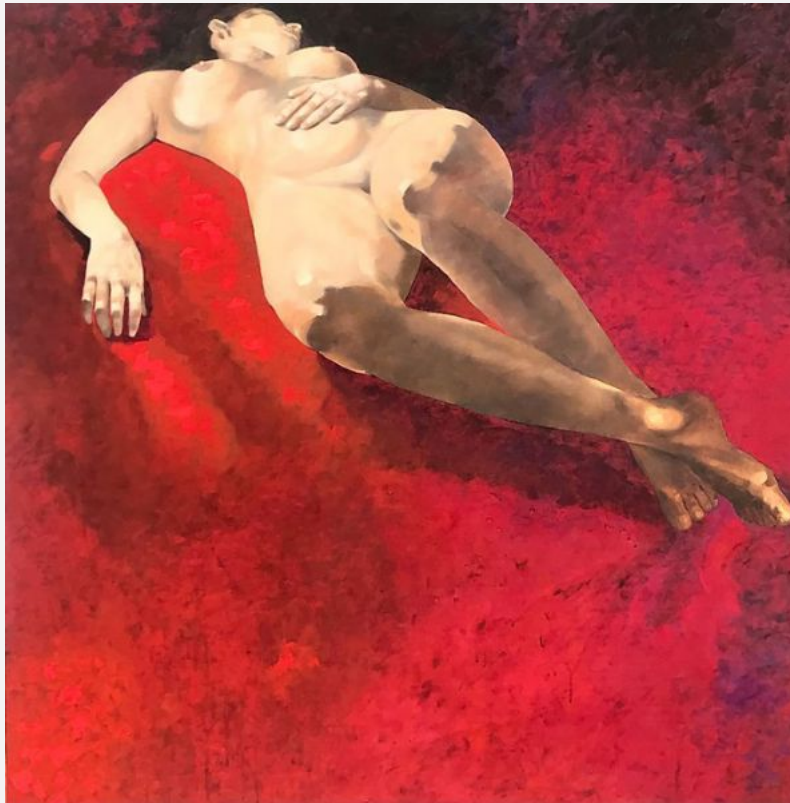


"Rose rosse " - 2020 - olio su MDF - cm 15x40



Archivio
monografico
ARTE ITALIANA

"Nudo rosso" - 2011 - olio su tela - cm 100x100



Archivio Monografico dell'Arte Italiana
[+39 334.1536620](tel:+393341536620) - info@arteitaliana.net - - www.arteitaliana.net