

Archivio
monografico
ARTE ITALIANA

Tagliabue Silvia

Incisore



In copertina, "Slancio" - 2022 - cera molle su zinco - mm 150x200

Silvia Tagliabue vive ed opera a Brescia. Alla fine degli anni '80 ha intrapreso la pittura ad olio con i maestri Gianfranco Caffi e Ugo Vinetti, l'acquarello con il maestro fumettista argentino Rubén Sosa. Ha frequentato diversi corsi alla scuola d'arte dell'AAB con i maestri Enrico Schinetti e Giuseppe Gallizioli. Dall'anno 2019 frequenta la bottega di Giusy Lazzari dove apprende le tecniche incisorie. Attualmente si concentra sul disegno della figura dal vero sotto la guida del maestro Enrico Schinetti sperimentando diverse tecniche. Dagli anni 2000 partecipa a mostre collettive e alla Biennale di Trieste.

L'artista **Silvia Tagliabue** nel suo studio.



INTRODUZIONE ALL'ARTE DI SILVIA TAGLIABUE

L'attività dell'artista **Silvia Tagliabue** valorizza la bellezza della natura, fonte di energia e nutrimento, l'interpretazione dei soggetti, che siano paesaggi o figure umane, diventano rappresentazione di un modello stilistico contemporaneo ed esaltano la peculiarità dell'artista nella sua attività incisoria.

La natura è presentata nella sua magnificenza, si avverte la sua energia rigogliosa mentre il dato figurativo presenta i passaggi emozionali vissuti dall'essere umano, la figura è espressione di una continua metamorfosi del reale.

Lo stile grafico di **Silvia Tagliabue** esalta silenzi e attese, l'atmosfera metafisica è emblema di una concezione costruttiva della natura e del mondo.

PRESENTAZIONE CRITICA ALL'ARTISTA **SILVIA TAGLIABUE** A CURA DELL'ARCHIVIO MONOGRAFICO DELL'ARTE ITALIANA

L'acquaforte, l'acquatinta sono eseguite dall'artista **Silvia Tagliabue** con diversi processi di incisione su lastre di diverso materiale, monocromatiche o a colori, una tecnica che esprime un'intima tensione visiva ed emotiva che si anima in spazi liberi e descrive un paesaggio solitario ma ricco di energia vitale. Nelle opere sopravvivono leggende antiche che nascono da un colloquio profondo con il proprio io, nascono così figure, immagini reali di figure e paesaggi che si raggruppano in strutture materiche compatte proiettate attraverso segni e tratti che si sovrappongono. L'opera è densa di tensione e di plasticità, si avverte romanticismo e sensualità, amore e riservatezza.

Silvia Tagliabue propone una diversa analisi ampia e ricca di novità, lo stile di scrittura artistica è di particolare interesse dimostra la costruzione di un progetto interessante che fonda le sue radici sulla magnificenza della natura e sulle emozioni dell'essere umano. **Silvia Tagliabue** elabora i tasselli di una vita quotidiana semplice e preziosa, nelle sue opere si animano atmosfere fiabesche, si avvertono le evaporazioni atmosferiche e l'essenza vitale della natura. Il nudo è ben rappresentato, si evidenziano strutture fisiche e muscolature, il corpo è sempre in movimento, si contorce fino a raggiungere una posizione ferma ed elegante, le forme sono morbide, sinuose e l'espressione è ben contrassegnata da una determinata emozione.

Lo scorcio e il paesaggio sono caratterizzati da segni netti, contorni evidenti e tagli prospettici incisivi, l'artista vuole esaltare il dato suggestivo di una visione paesaggistica attraverso colori, luci ed un continuo movimento. Lo stile artistico di **Silvia Tagliabue** deriva da un archetipo classico interpretato secondo il suo particolare stile di origine moderna. Con maestria nella sua arte applica le sue metodologie interpretative apprese, si avverte la sua adeguata conoscenza sulle tematiche figurative che la conducono a decifrare un suo stile stilistico che presenta un'interazione ed una trasversalità con la natura e l'emozionalità che conquistano l'osservatore. L'elevata resa qualitativa della sua opera è corredata da una lettura intima del pensiero dell'artista, le opere regalano e svelano i tratti inediti di una personalità profonda.

Le opere di **Silvia Tagliabue** sono espressione romantica di un'estetica filosofica dove emerge riflessione ed amore per tutto il creato.

Archivio Monografico dell'Arte Italiana - Febbraio 2024

Le opere di **Silvia Tagliabue** sono esposte in mostre d'arte, dall'anno 2015 l'artista partecipa alle iniziative artistiche e alle esposizioni collettive organizzate dall'AAB (associazione artisti bresciani).

Ha esposto nel 2021 alla mostra collettiva associati U.C.A.I "Dopo il Covid...la Speranza" e nel 2022, come allieva della bottega di incisione di Giusi Lazzari, alla Biennale di Trieste.

Le opere di **Silvia Tagliabue** sono pubblicate su cataloghi d'arte.

Il presidente dell'Archivio Monografico dell'Arte Italiana, Michele Maione nello studio dell'artista **Silvia Tagliabue**



Tutte le opere dell'artista **Silvia Tagliabue** catalogate nel nostro Archivio sono disponibili.

L'Archivio Monografico dell'Arte Italiana è a Vostra disposizione per farvi visionare le opere dell'artista.
Potete contattare la segreteria dell'Archivio: info@arteitaliana.net

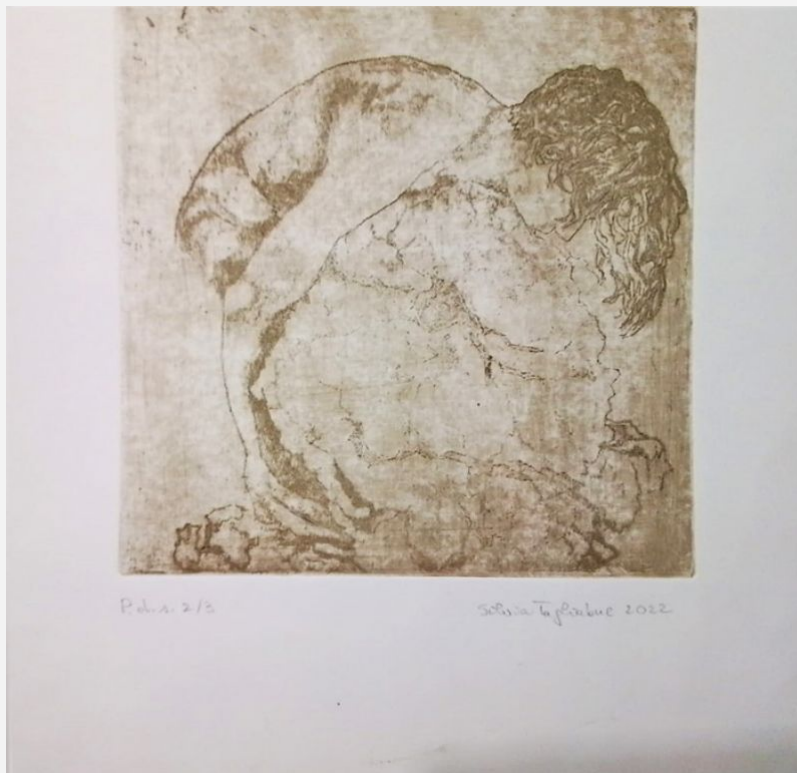
Su richiesta siamo in grado anche di mettervi in contatto direttamente con l'artista.

Le quotazioni dell'artista partono da un minimo di euro 300,00/400,00 a salire.
(Opere codice 1-2024).

"Slancio" - 2022 - cera molle su zinco - mm 150x200



"Protezione" - 2022 - cera molle su rame - mm 200x200



"Studio di figura" - 2023 - acquaforte, acquatinta su rame - mm 167x167



"Dissolvenza" - 2023 - acquaforte su zinco - mm 150x200



"Alla luce" - 2021 - punta secca, acquatinta su zinco - mm 150x200



"Campo battuto dal vento" - 2022 - acquaforte su zinco - mm 150x200



"Scogli" - 2021 - cera molle su zinco - mm 180x240



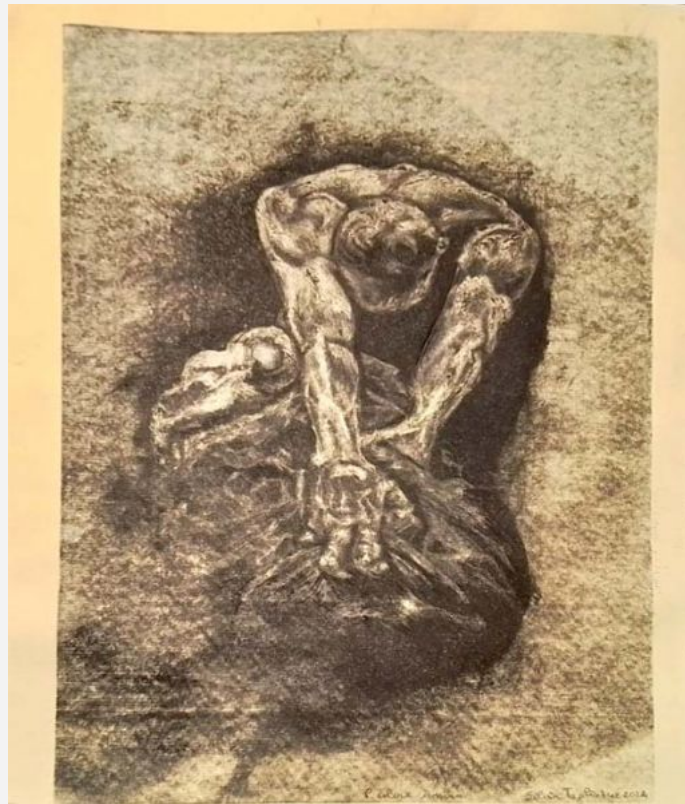
"Riflessi sull'acqua" - 2024 - monotipo - mm 247x250



"Fluidità" - 2023 - acquaforte su zinco - mm 150x200



"Disperazione" - 2024 - maniera nera su rame - mm 297x200



"Medusa" - 2024 - pirografo su plexiglass - mm 245x175



"Abbandono" - 2023 - acquaforte su zinco - mm 100x150



Archivio
monografico
ARTE ITALIANA

"Riflessi sull'acqua" - 2024 - monotipo - mm 247x250



Archivio Monografico dell'Arte Italiana
[+39 334.1536620](tel:+393341536620) - info@arteitaliana.net - - www.arteitaliana.net