

**Archivio**  
monografico  
**ARTE ITALIANA**

**Maury (Maurizia Leggerini)**

**Pittrice Acquarellista**



**In copertina, "Dubbio snob" - 2024 - acquarello - cm 31x41**

Maurizia Leggerini in arte **Maury** nasce in Valcamonica a Vezza d'Oglio (BS), vive ed opera a Brescia. Figlia d'arte, il profumo dei colori ad olio, di acqueragia, di trementina che sentiva da bambina hanno dato inizio alla sua ricerca dell'arte, alla voglia di esprimere il suo vissuto e le sue emozioni. Ha frequentato i corsi d'arte del professore Schinetti di disegno e modella dal vivo. Ha sperimentato nel corso degli anni la tecnica ad olio ed acrilico. Solo nel 2020 si è avvicinata alla tecnica dell'acquarello e alla magia dell'acqua.

#### INTRODUZIONE ALL'ARTE DELL'ARTISTA MAURY

Da autodidatta si avvicina allo studio dei grandi maestri dell'arte, attualmente è impegnata nel ritratto, tematica che predilige attraverso una sua libera ispirazione e dove riesce magistralmente a catturare sguardi di vita, sogni e timori.

Grazie alla padronanza della tecnica pittorica dell'acquarello l'artista **Maury** modifica con magistrale attitudine l'intensità dei colori determinando singoli elementi nell'opera e affidando al ritratto aspetti sfumati e ricchi di interpretazioni. Le opere, apparentemente semplici, raffigurano volti curati nei particolari, attraverso il colore ad acqua l'**artista** raggiunge un ottimo livello di realismo e di grafica. Sperimentando le combinazioni del colore, i rapidi movimenti del pennello, **Maury** raggiunge un'estetica ricca ed innovativa che le permette di trasmettere emozioni che ci confermano il sentimento d'amore che prova per l'arte e per la vita.

Guarda il video delle opere dell'artista **Maury** pubblicato su youtube.

#### PRESENTAZIONE CRITICA ALL'ARTISTA MAURY A CURA DELL'ARCHIVIO MONOGRAFICO DELL'ARTE ITALIANA

La rappresentazione inedita delle sue opere esalta il disegno che riproduce la realtà conservando la raffigurazione di ciò che sfugge all'occhio umano. **Maury** nei suoi ritratti coglie lo spirito del soggetto, elogia lo sguardo che possiede sempre un'espressività profonda, la sfumatura sempre ben rappresentata diventa espressione di una realtà che nasconde sempre qualcosa sotto la superficie. Trasparenze ed accostamenti audaci di colori si uniscono all'interno del volto rappresentato, lo studio attento del pennello e del dosaggio cromatico traducono l'immagine in un'interpretazione artistica liricamente armoniosa, pulita e solare.

**Maury**, attraverso il suo delicato tocco, manifesta sensazioni e sentimenti, la sua arte diventa manifestazione della sua intensità interiore. Il repertorio di ritratti è ricco e sempre diverso, rivela la sensibilità interpretativa dell'**artista** che trasmette emozioni al soggetto rappresentato. Nella sua arte si evince la ricerca del bello, la voglia di scoprire l'attrazione della natura che si evince dalla sua scelta cromatica, l'opera è sospesa in una dimensione dal sapore antico, di una vita rurale, dove coesistono culture e tradizioni diverse.

Le opere sono ricche di lirismo poetico, rappresentano un'umanità differenziata che ha il compito di creare un dialogo diretto tra il soggetto e la capacità interpretativa psicologica. **Maury** con maestria cattura l'anima del personaggio, coglie caratteristiche sociali con tocchi delicati, corposi e chiari. Quello che colpisce dall'arte di **Maury** è che con naturalezza riesce a regalare all'osservatore la sua visione della vita, circondata da amore e da speranza, la realtà che descrive attraverso gli occhi dei suoi personaggi sfugge alla banalità del quotidiano e si concentra sull'interpretazione che interagisce tra l'emozione ed il linguaggio evidenziando il legame tra forma e contenuto. L'opera diventa espressione di una metafora, possiede un valore simbolico in quanto si basa su radici culturali ma anche di attualità che regalano all'osservatore l'insieme di immagini evocative e simboliche. Il volto possiede sempre un linguaggio nascosto, misterioso, durante il corso dell'esistenza subisce continue trasformazioni così come la natura del mondo. Il ritratto diventa per l'**artista** descrizione dell'evoluzione umana, partendo dal sentire emotivo **Maury** ricerca l'imminente emozione espressa nello sguardo del suo soggetto.



L'artista **Maury** partecipa alla vita artistica esponendo le sue opere in mostre d'arte, personali e collettive, dove raggiunge significativi consensi ed apprezzamenti da un pubblico di amatori e collezionisti italiani, stranieri e dalla stampa.

L'**artista** è socia dell'associazione *artisti bresciani* con cui partecipa a diverse mostre.

Ha partecipato con successo al concorso "il sorriso" dell'ANDI ed ha realizzato una personale per un progetto importante e significativo, per la fondazione Nikolajewka con "I volti".

Il presidente dell'Archivio Monografico dell'Arte Italiana, Michele Maione, con l'artista **Maury**.



Tutte le opere dell'artista **Maury** catalogate nel nostro Archivio sono disponibili.

L'Archivio Monografico dell'Arte Italiana è a Vostra disposizione per farvi visionare, senza alcun impegno, le opere dell'artista.

Potete contattare la [segreteria dell'Archivio](#)

Su richiesta siamo in grado anche di mettervi in contatto direttamente con l'artista.

N.B. : Tutte le opere sono pezzi unici e sono corredate da certificato di garanzia.

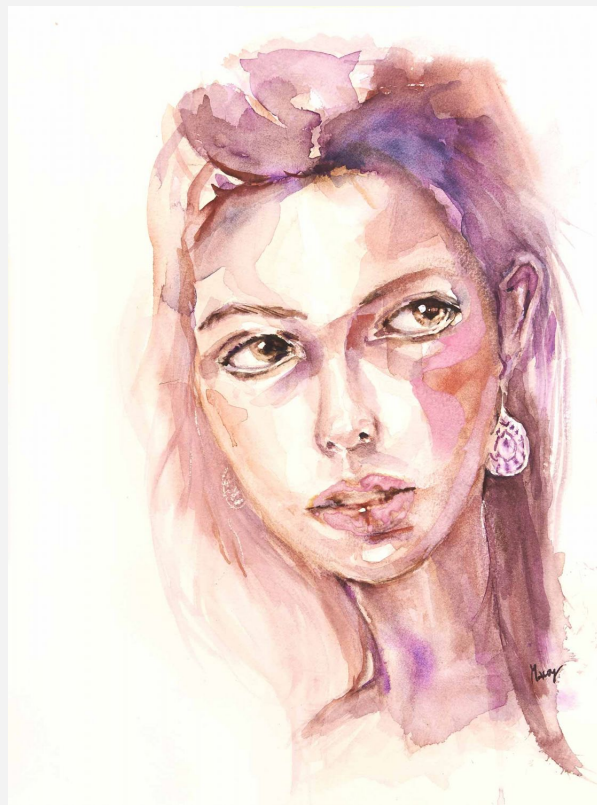
Le quotazioni dell'artista **Maury** sono legate al coefficiente 1 [ Prezzo di vendita = (Base + Altezza) x Coefficiente x 10 ].

A graphic element for the Archivio monografico ARTE ITALIANA. It features the organization's logo in the top left corner, which includes the website address www.artetaliana.org and the email address info@artetaliana.net. The main text, titled "LE OPERE DI MAURY", describes the artist's style: "L'artista Maury modifica con magistrale attitudine l'intensità dei colori determinando singoli elementi nell'opera e affidando al ritratto aspetti sfumati e ricchi di interpretazioni. L'artista Maury partecipa alla vita artistica esponendo le sue opere in mostre d'arte." To the right of the text are two small framed portraits by Maury, one of a man in a hat and one of a man's face.

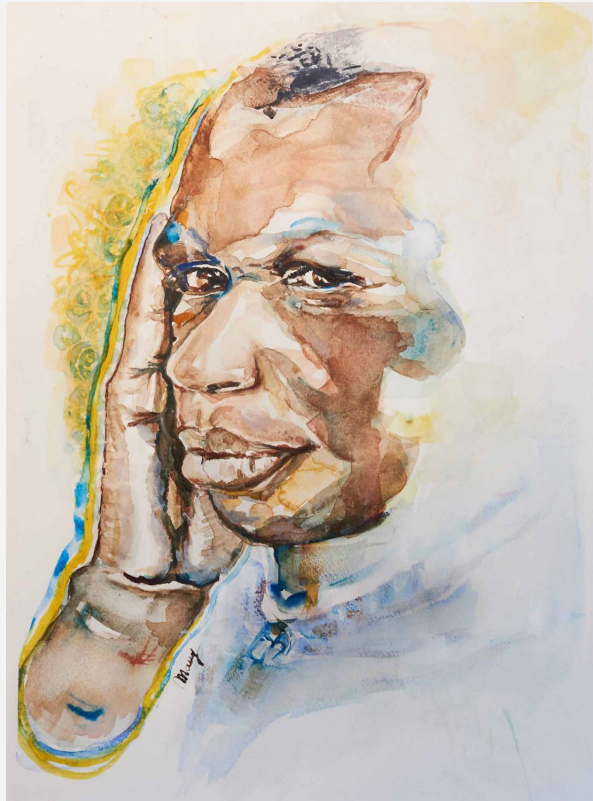
**"Dubbio snob" - 2024 - acquarello - cm 31x41**



**"Il mondo di Sofia" - 2024 - acquarello - cm 31x41**



**"Nostalgia di casa" - 2022 - acquarello - cm 31x41**



**"Guardo oltre" - 2024 - acquarello - cm 31x41**



**"La parigina" - 2014 - acquarello - cm 41x31**



**"Il sorriso e la maschera" - - acquarello -**



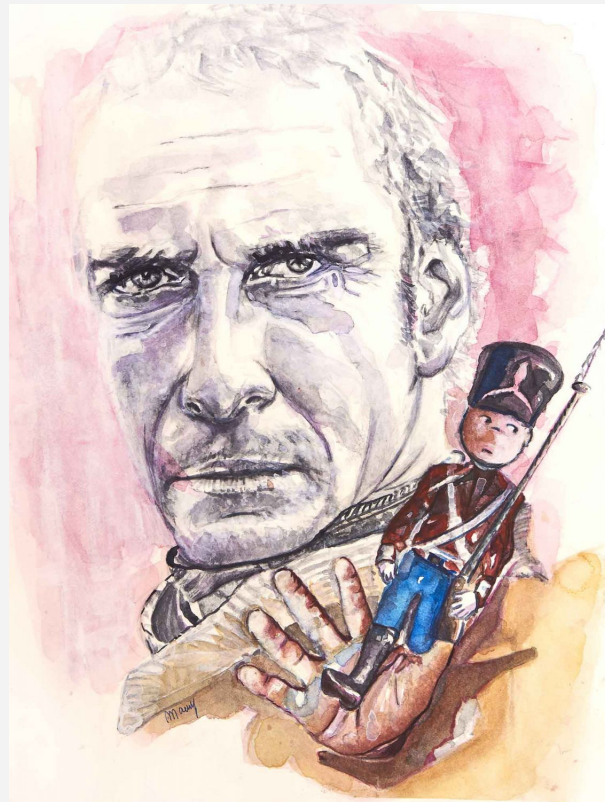
**"Il blu di Ola" - 2022 - acquarello - cm 30x40**



**"Sofia di cuori" - 2021 - acquarello - cm 30xx40**



**"Generale dietro la collina" - 2022 - acquarello - cm 30x40**



**"La riflessione" - 2023 - acquarello - cm 31x41**



**"Il sole dentro - la scrittrice" - 2023 - acquarello - cm 31x41**



**"Francesco Conta" - 2021 - acquarello - cm 30x40**



**"Incontri lievi 1" - 2023 - acquarello - cm 31x41**



**"Incontri lievi 2" - 2023 - acquarello - cm 31x41**



**"Incontri lievi 3" - 2023 - acquarello - cm 31x41**



**"Incontri lievi 4" - 2023 - acquarello - cm 31x41**

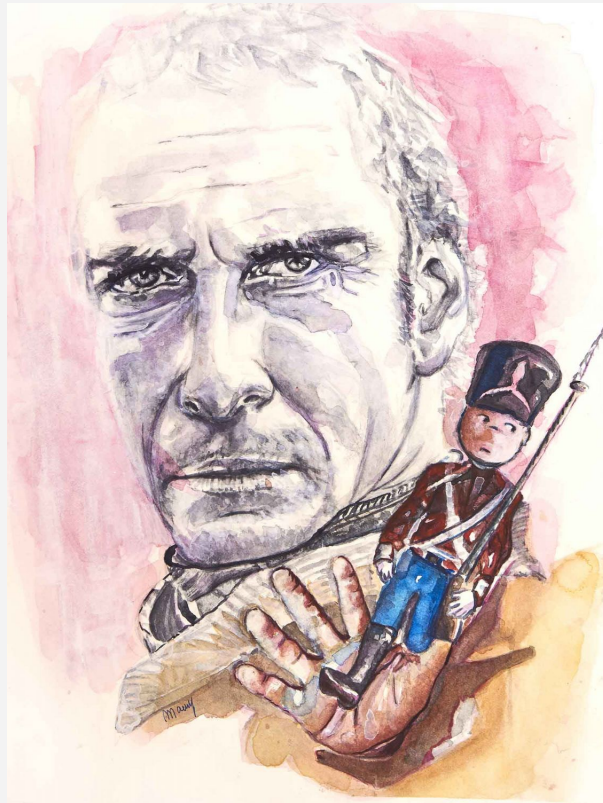


**"L'ascolto di Alessia" - 2023 - acquarello - cm 41x31**



# Archivio monografico ARTE ITALIANA

"Generale dietro la collina" - 2022 - acquarello - cm 30x40



**Archivio Monografico dell'Arte Italiana**  
[+39 334.1536620](tel:+393341536620) - [info@arteitaliana.net](mailto:info@arteitaliana.net) - - [www.arteitaliana.net](http://www.arteitaliana.net)