

Archivio
monografico
ARTE ITALIANA

Ghirardi Franco

Scultore Ceramista



In copertina, "Concerto" - - terracotta -

Franco Ghirardi nasce a Carpenedolo (BS) vive ed opera a Carpenedolo (BS), artista conosciuto principalmente per la lavorazione della pietra, del marmo, con cui realizza monumenti e installazioni di notevole spessore artistico esposti in luoghi pubblici e privati nel territorio bresciano. Le sue sculture rappresentano un valore artistico e antropologico, donano bellezza al paesaggio naturale risaltando anche l'architettura.

Le opere sono realizzate anche in creta e plastilina, tecnica caratteristica con cui l'artista **Franco Ghirardi** materializza il suo estro creativo mantenendo sempre vivo il suo pensiero inserito in un contesto immaginario collettivo di piacevole emozione. La lavorazione attenta e precisa dei materiali materializza l'opera in visioni reali impresse nella memoria dell'**artista**.

Frequentando la scuola di disegno architettonico e ornamentale sotto la direzione del prof. Umberto Gardelli assistito dal prof. Simone Butti, apprende le tecniche pittoriche iniziando il suo percorso formativo attraverso la pittura figurativa. Successivamente si dedica al lavoro occupandosi della lavorazione del marmo, i continui viaggi lavorativi in giro per il mondo gli permettono di acquisire un'ampia esperienza artistica e culturale, non dimenticando la passione per la pittura frequenta nuovi corsi di disegno e delle tecniche pittoriche che segnano il suo percorso formativo nella realizzazione di opere figurative che abbracciano il paesaggio, la natura morta.

"La pietra è stato telaio, ossa e collante di tutta la mia vita."

L'artista **Franco Ghirardi** - <http://www.francoghirardi.com/artista/>



INTRODUZIONE ALL'ARTE SCULTOREA DELLA TERRACOTTA DI **FRANCO GHIRARDI**

Le opere di **Franco Ghirardi** sono realizzate attraverso un'armonia costante ed un movimento che possiede una finalità assoluta, il modellato nasce attraverso difficoltà tecniche che magistralmente l'artista compie nel suo lavoro.

Diversi sono i materiali con cui l'artista cimenta la sua creatività, le opere sono ricche di riferimenti iconografici ed affrontano la materia con spirito di innovazione, i grandi valori plastici della sua creatività infondono al materiale luminosità e purezza della forma, nella lavorazione scultorea si avvertono percezioni sensoriali che delineano un pensiero ideale, armonico, energico sugli archetipi naturali e sulla figura umana.

PRESENTAZIONE CRITICA ALL'ARTISTA **FRANCO GHIRARDI** A CURA DELL'ARCHIVIO MONOGRAFICO DELL'ARTE ITALIANA

L'artista **Franco Ghirardi** affronta la quotidianità raffigurando l'essere umano attraverso un aspetto malinconico, la rappresentazione dell'uomo diventa metafora per esprimere l'evoluzione di un mondo che abbraccia nuove tecnologie e nuove proposte estetiche. L'uomo ha perso il suo centro interiore e fatica ad avere relazioni sociali, dunque l'**artista** si concentra su una lavorazione impegnata di figure complesse che cercano disperatamente un'unione d'amore cercando un contesto ambientale protetto. Il suo lavoro artistico è indirizzato verso una ricerca interiore che dona valore allo spirito e alla cultura del mondo, l'artista analizza tematiche sociali e ambientali.

Una visione intimistica della vita conduce **Franco Ghirardi** a realizzare un'aspirazione sognante simbolica tra percezioni e visioni spirituali che percorrono lo strato interiore della sua anima. Le opere sono tridimensionali, si ammirano attraverso vari punti di vista e permettono all'interlocutore di percepire

una profonda ricerca di perfezione. **Franco Ghirardi** plasma accuratamente il materiale come la creta e la plastilina, attraverso un lavoro minuzioso e di finitura, l'**artista** raggiunge una luminosità caratteristica che si alterna tra riflessi ed ombre. I corpi sono morbidi, la scavatura realizzata a mano esalta la fisionomia dei corpi e l'espressività.

La scultura di **Franco Ghirardi** è espressiva, la ricerca figurativa è fedele alla realtà, ama affrontare anche tematiche astratte costruite mediante una lavorazione geometrica di magistrale vitalità per immortalare grandezze naturali del materiale evidenziando così il suo stile unico e magistrale.

Le figure sono trattate nei minimi particolari, i soggetti emanano calore, familiarità, affetto, si avverte la vivacità del messaggio dell'**artista** che nasce da una continua ricerca interiore, culturale e sull'umanità.

Franco Ghirardi ama la natura, la vita, trasforma la quotidianità in attimi preziosi per preservare i ricordi, una ricerca del bello si evince in ogni suo lavoro, i materiali utilizzati sono impiegati attraverso le sue numerose intenzionalità estetiche. Le opere narrano valori universali, attraverso la lavorazione attenta della terracotta, del marmo, l'**artista** ricava figure reali e astratte di piccole dimensioni o a grandezza naturale, le installazioni manifestano sempre uno studio classico incentrato verso una ricerca moderna di elaborazione immaginaria.

Il suo sapiente lavoro presuppone pazienza e conoscenza dell'anatomia e del disegno, il gusto plastico vario gli permette di trovare soluzioni interessanti ed originali. La rifinitura dei dettagli permette all'**artista Ghirardi** di trovare soluzioni compositive caratteristiche che esprimono il suo messaggio, le opere sono contrassegnate da esplorazioni nuove, figurative e astratte, indispensabili per la crescita di uno stile artistico raffinato. La materia è intrisa di forza primordiale, le opere sono ispirate dalla natura e sono caratterizzate da tagli interessanti e da legature che accentuano i movimenti delle figure.

Archivio Monografico dell'Arte Italiana - Maggio 2024

ANTOLOGIA CRITICA

“...Come scultore colpisce la sua necessità di giungere in modo irrefrenabile fino al cuore della materia, risuscitandone i significati più primordiali e vitali. Le sue opere sono instancabilmente animate dal personale impulso di creare, di rinnovarsi sempre, con l'ideazione di singolari soggetti che nascono in libertà dalle sensazioni interiori che sta vivendo. Sculture che si materializzano con quella ricerca di armonia che tanto unicamente le caratterizzano. Il suo è un rapporto con la materia scultorea non ossessionato o sterilizzato dal mercato, ma tenuto sensibilmente sospeso su un quarto piano d'infinito che dà sull'inizio delle stelle, ricercando poeticamente di non assuefarsi all'opaca visione del quotidiano. Le sue creazioni scaturiscono da una vocazione naturalistica e promuovono orizzonti che alludono all'uomo e al suo rapporto cosmico con la natura. Il suo fine è di ridare energia a tutte le memorie ancestrali assopite nel profondo di ognuno di noi, memorie che come per incanto nel momento della contemplazione delle sue opere hanno la possibilità di riemergere in una visione concettuale dell'arte, spingendo l'immaginazione oltre i sensi fisici per i contenuti delle idee che le opere esprimono.”

Lillo Marciano

"... Le forma di una natura poco conosciuta, come all'beri immotalati in una danza senza suono. Forme passate e presenti create da un uomo che ha viaggiato per il mondo e ha fatto suo tutto ciò che è dolcezza, eleganza e semplicità. ... Terracotte che raccontano altrettante visioni, mille luci e infiniti incontri e pensieri. Cullati, accarezzati, lisciati con la mano paziente e poi fatti addormentare in un forno che immortala per sempre la loro storia, che dopotutto è la storia di Franco."

Federica Lancini

“Le opere di **Franco Ghirardi** prendono forma dal desiderio di vedere materializzato un pensiero coerente e passionale, attingendo il più possibile dalla creatività e dalla spontaneità, confidando in una continua fertilità di idee.

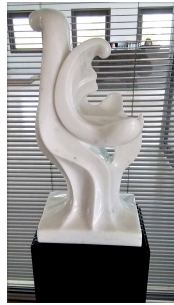
Fatta l'opera, il piacere dell'artista nasce dalla contemplazione della stessa, ed il risultato viene giudicato dall'esecutore stesso in modo assai critico, evidenziando una continua ricerca di perfezione (derivante probabilmente dall'esperienza lavorativa sempre intesa alla massima qualità del prodotto finale). Tematica fondamentale presente nelle sue opere è la rappresentazione dell'uomo, dal punto di vista fisico e

intellettivo: si indagano le forme dell'uomo, della sua evoluzione, gli effetti delle nuove scoperte genetiche, ma anche le relazioni interpersonali e le emozioni in relazione all'ambito sociale (il gruppo) e del singolo (con varie facce e personalità). Tale caratteristica è evidenziata nella tridimensionalità delle opere, leggibili da diversi punti di vista, i quali evidenziano la variabilità e la complessità dei significati che le opere stesse rappresentano.

L'individuo è rappresentato con un intimismo malinconico, quasi sofferto, a cui però le forme raffinate e al tempo stesso vigorose danno grande vitalità. Ogni scultura è eseguita mediante modelli in plastilina o creta che consentono all'artista di plasmare con le proprie mani la materia e sentire il massimo delle sensazioni e delle emozioni interiori. Quindi, trovato il giusto equilibrio e la personale soddisfazione, l'opera è scolpita nel marmo, materiale classico e assai adatto allo scopo artistico, grazie agli innumerevoli colori e tonalità disponibili in natura e ai diversi tipi di finitura, in un alternarsi di ombre, riflessi e luminosità che tendono a completare la forma pura.”

La manifestazione artistica di **Franco Ghirardi** è di grande passione e di autentica creatività, il materiale scelto per le sue sculture diventa luogo ideale per personificare i suoi pensieri e per costruire un nuovo habitat che ospita un paesaggio naturalistico, architettonico ed urbanistico. Le sue sculture fanno parte di collezioni private, sono state presentate in mostre d'arte personali e collettive e hanno raggiunto risultati sorprendenti. Sue opere sono pubblicate su riviste d'arte, monografie e sono recensite da noti critici d'arte.

Il presidente dell'Archivio Monografico dell'Arte Italiana, Michele Maione, nello studio dell'artista **Franco Ghirardi**



L'artista **Franco Ghirardi** e le sue installazioni posizionate nella città di Sirmione (BS).



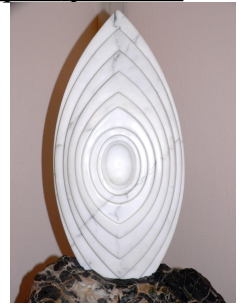
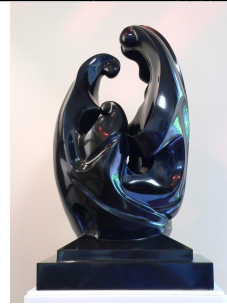
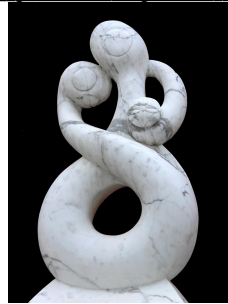
Installazione-scultura di **Franco Ghirardi** presente alla mostra di Montichiari (BS).



Scultura di **Franco Ghirardi** donata all'AVIS



Opere realizzate da **Franco Ghirardi** in marmo, in pietra, esposte in mostre d'arte e in spazi pubblici



Tutte le opere dell'artista **Franco Ghirardi** catalogate nel nostro Archivio sono disponibili. L'Archivio Monografico dell'Arte Italiana è a Vostra disposizione per farvi visionare, senza alcun impegno, le opere dell'artista.

Potete contattare la segreteria dell'Archivio, info@arteitaliana.net

Su richiesta siamo in grado anche di mettervi in contatto direttamente con l'artista.

N.B. : Tutte le opere sono pezzi unici e sono corredate da certificato di garanzia.

Le quotazioni dell'artista per le opere in terracotta partono da un minimo di euro 2.000,00 a salire. Per le opere in marmo le quotazioni partono da un minimo di euro 8.000,00/10.000,00 euro a salire. (opere codice 2-2024).

"Concerto" - - terracotta -



"senza titolo" - - terracotta -



"senza titolo" - - terracotta -



"senza titolo" - - terracotta -



"senza titolo" - - terracotta -



"senza titolo" - - terracotta -



"senza titolo" - - terracotta -



"senza titolo" - - terracotta -



"senza titolo" - - terracotta -



"senza titolo" - - terracotta -



"senza titolo" - - terracotta -



"senza titolo" - - terracotta -



"senza titolo" - - terracotta -



"senza titolo" - - terracotta -



"senza titolo" - - terracotta -



"Famiglia" - - scultura in marmo -



"Abbraccio dei popoli" - - scultura in marmo -



"Arbor-vitae" - - scultura in marmo -



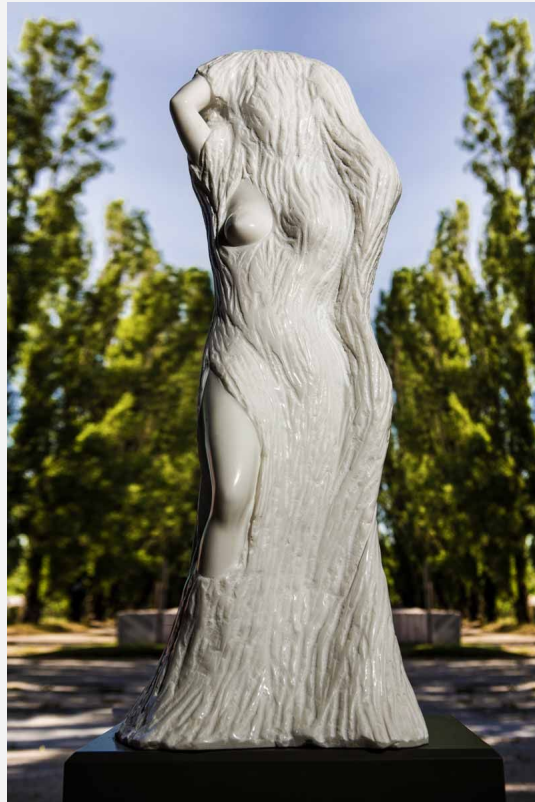
"Tree 1" - - scultura in marmo -



"Embrioni 1" - - scultura in marmo -



"Bagnante 1" - - scultura in marmo -



"senza titolo" - - terracotta -



"senza titolo" - - terracotta -



"senza titolo" - - terracotta -



"senza titolo" - - terracotta -



Archivio
monografico
ARTE ITALIANA

"Abbraccio dei popoli" - - scultura in marmo -



Archivio Monografico dell'Arte Italiana
[+39 334.1536620](tel:+393341536620) - info@arteitaliana.net - - www.arteitaliana.net