

Archivio
monografico
ARTE ITALIANA

Silke Sprey

Pittrice



In copertina, "Ice - Girl" - 2024 - mista - cm 60x60

Silke Sprey nasce in Germania, vive ed opera a Curtarolo (Padova).

Inizia a dipingere nel 2018 dedicandosi al disegno, sperimentando la pittura ad olio e frequentando corsi di acquarello. Le sue opere sono state esposte in mostre d'arte dall'anno 2020, con le sue opere ha conquistato l'attenzione di numerosi collezionisti italiani.



INTRODUZIONE ALL'ARTE DI **SILKE SPREY**

Lo splendore, la natura, ma anche il lusso è associato alla bellezza della figura femminile dall'aria sensuale, brillante e gentile, dall'atteggiamento determinato e dallo sguardo profondo, la scena è costruita con colori vivi, le pennellate compatte rendono l'ambientazione tagliente. Un astrattismo raffinato accompagna le donne di **Silke** che con maestria tecnica ravviva la sua pittura d'avanguardia con un tocco di originalità.

PRESENTAZIONE CRITICA ALL'ARTISTA **SILKE** A CURA DELL'ARCHIVIO MONOGRAFICO DELL'ARTE ITALIANA

La pittura di **Silke** riprende diversi stili pittorici, l'**artista** elabora un suo linguaggio personale dedicandosi principalmente alla figura femminile ritratta in composizioni caratteristiche che evidenziano la sfera psicologica delle figure e il contesto sociale.

Le donne di **Silke** rappresentano un mito, un simbolo che costruisce un'identità interiore, la qualità artistica dona risalto all'opera che sembra vivere in due mondi di gioia e speranza, nell'opera vivono vibrazioni luminose che avvolgono tutta l'opera creando un'atmosfera tra il reale e l'immaginario.

Le donne rappresentate possiedono uno sguardo profondo, gli occhi parlano, raccontano, diventano lo specchio dell'anima; le tonalità e la luce risaltano le figure riccamente adornate e sempre in posizioni diverse, l'estetica è curata nei particolari e si evince dal tipo di pittura, smussata e cristallina.

Silke interpreta la figura femminile per affermare l'immagine della donna moderna, simbolo di grande fascino e d'indipendenza, la particolarità del suo stile sta nel ricercare attraverso le diverse correnti artistiche un suo segno distinto che risiede nella fusione originale di elementi antichi con elementi moderni. La plasticità dei corpi è evidente in maniera preponderante, sia quando l'**artista** utilizza forme volumetriche e morbide, sia quando utilizza forme taglienti e geometriche, i colori risultano vivaci se pure applicati con pennellate compatte, la figura è sempre inserita in un contesto diverso, reale o immaginario. Lo sfondo dell'opera diventa per l'**artista Silke** il formato ideale per immergersi in un mondo immaginario, è ispirato ad un decorativismo geometrico e primitivo. L'**artista** possiede un tratto deciso, il disegno è costruito secondo le leggi prospettiche ed anatomiche, le linee sono pulite, si evincono i contorni marcati e le tonalità cromatiche che donano all'opera una magica atmosfera attraente. Nelle opere l'**artista** gioca con poche tonalità costruendo l'opera intera. Le linee seguono un gusto raffinato e semplice ma di grande alterazione decorativa, seguendo un modello preciso l'**artista** rammenta la bellezza classica con l'immagine moderna, l'opera è ricca di seduzione, è viva e le figure sembrano occupare posizioni fuori dall'opera stessa. **Silke** regala al pubblico dell'arte contemporanea l'immagine estroversa del mondo offrendo fascino, eleganza ed intellettualismi.

Archivio Monografico dell'Arte Italiana - Agosto 2024

Con le sue opere l'artista **Silke** ha conquistato l'attenzione di numerosi collezionisti italiani. Durante l'anno 2024/2025 decide di far visionare i suoi ultimi lavori attraverso l'Archivio Monografico dell'Arte Italiana. Una pittura teatrale, scenografica, ricca di significati e di situazioni riconducibili alla vita quotidiana, un'arte che coinvolge l'amatore, l'appassionato e l'esperto dell'arte.

Il presidente dell'Archivio Monografico dell'Arte Italiana, Michele Maione, nello studio dell'artista **Silke**.



Tutte le opere dell'artista **Silke Sprey** catalogate nel nostro Archivio sono disponibili. L'Archivio Monografico dell'Arte Italiana è a Vostra disposizione per farvi visionare le opere dell'artista.

Potete contattare la segreteria dell'Archivio, info@arteitaliana.net

Su richiesta siamo in grado anche di mettervi in contatto direttamente con l'artista.

N.B. : Tutte le opere sono pezzi unici e sono corredate da certificato di garanzia.

Le quotazioni dell'**artista** sono legate al coefficiente 1 [Prezzo di vendita = (Base + Altezza) x Coefficiente x 10].

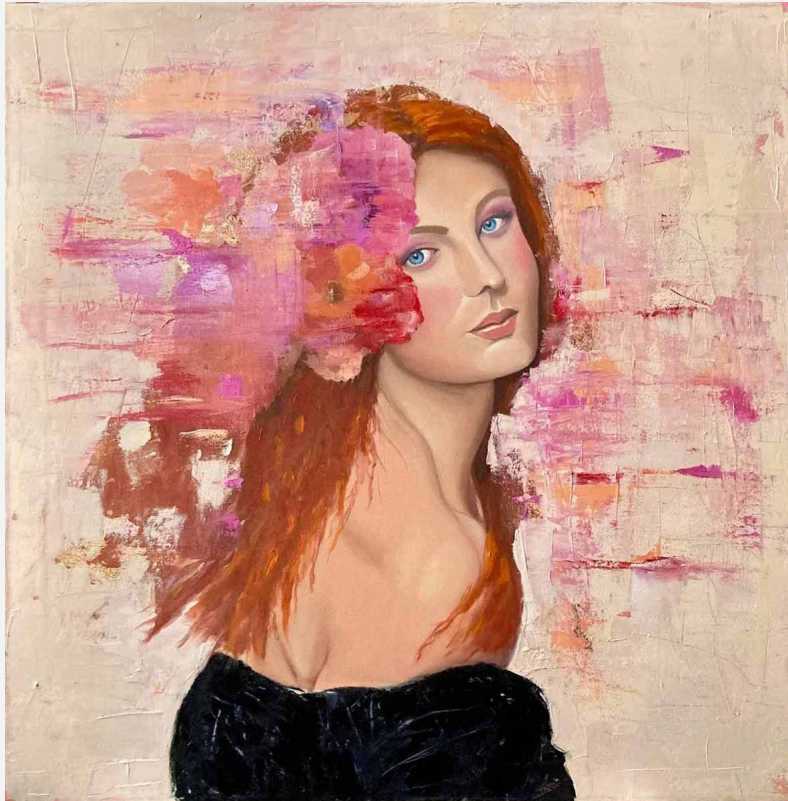
"Ice - Girl" - 2024 - mista - cm 60x60



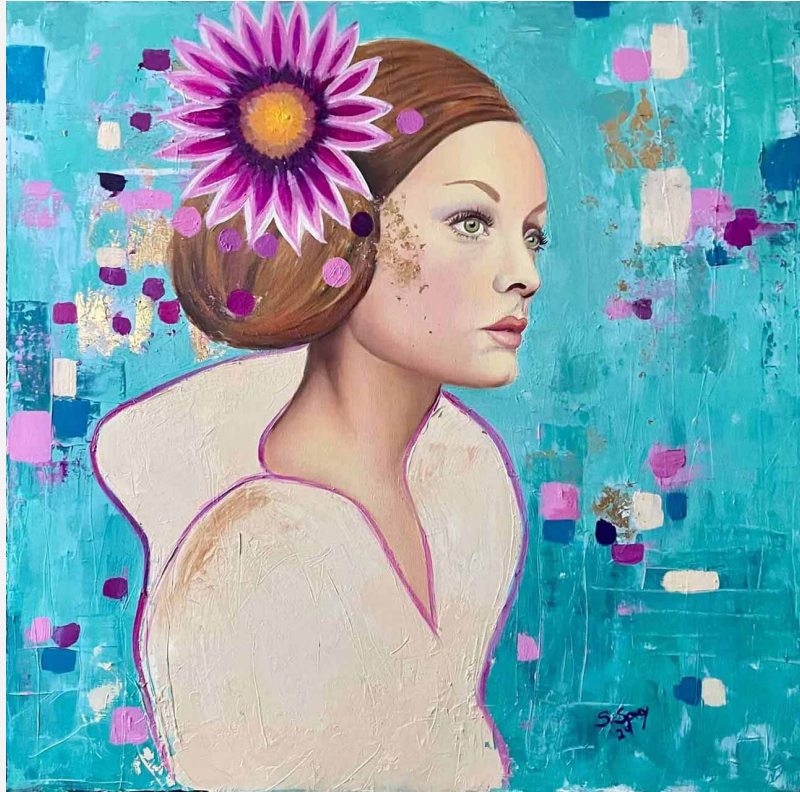
"Pink - Girl" - 2024 - olio su tela - cm 60x50



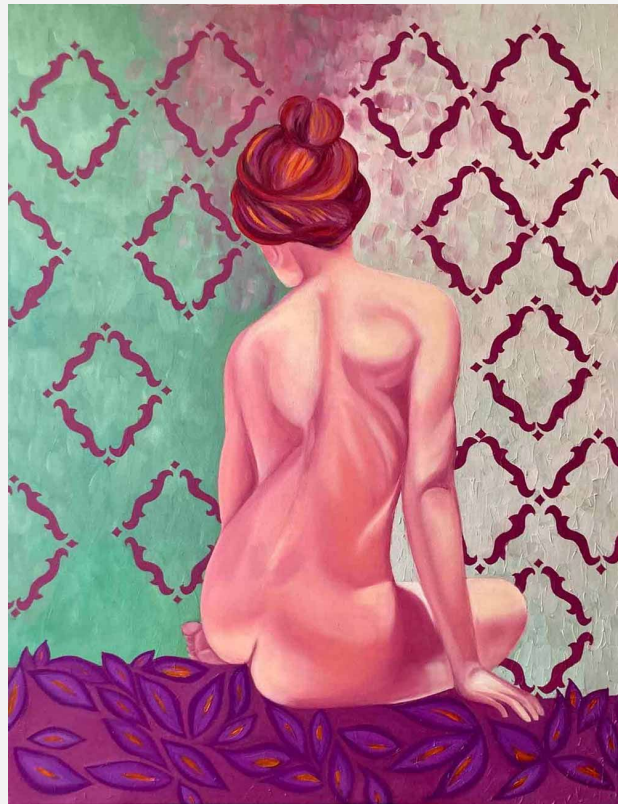
"Occhi azzurri" - 2023 - olio su tela, mista - cm 70x70



"Occhi verdi" - 2024 - olio su tela - cm 70x70



"Boudoir" - 2023 - olio su tela - cm 70x90



"La ragazza con i capelli blue" - 2023 - olio su tela - cm 60x80



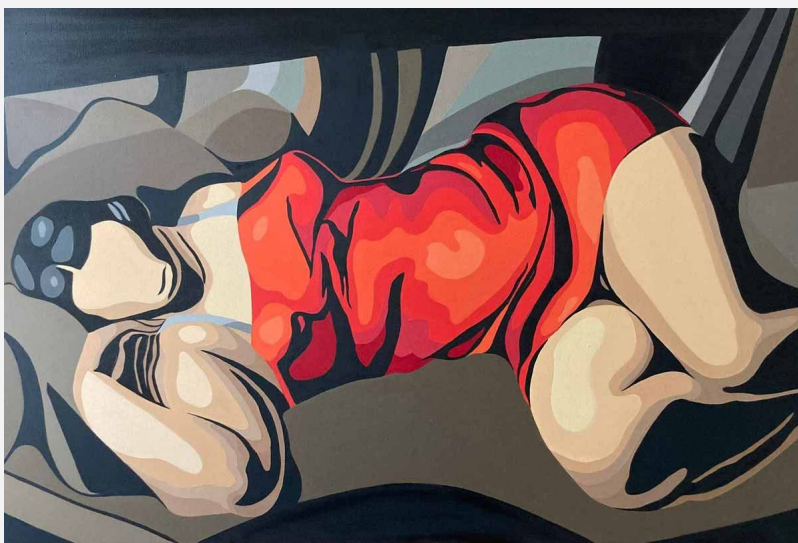
"Timida bellezza" - 2023 - olio su tela - cm 60x80



"Tamara de Lempicka" - 2022 - olio su tela - cm 60x90



"Tamara de Lempicka" - 2021 - olio su tela - cm 60x90



"Tamara de Lempicka" - 2021 - olio su tela - cm 60x90



Archivio
monografico
ARTE ITALIANA

"Tamara de Lempicka" - 2021 - olio su tela - cm 60x90



Archivio Monografico dell'Arte Italiana
[+39 334.1536620](tel:+393341536620) - info@arteitaliana.net - - www.arteitaliana.net