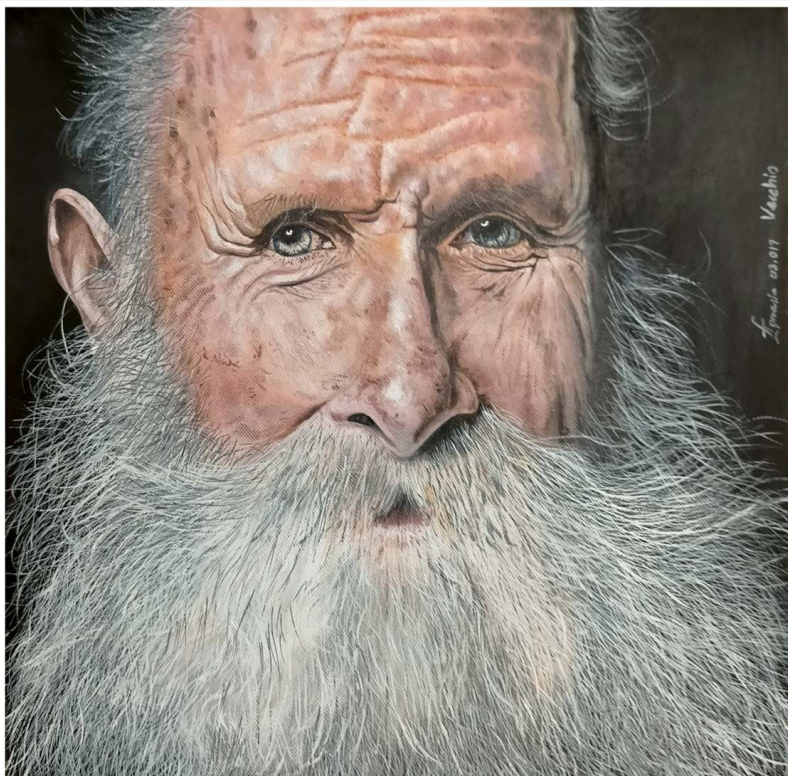


Archivio
monografico
ARTE ITALIANA

Tomasin Lucio

Pittore



In copertina, "Vecchio" - 2017 - olio su tela - cm 40x40

Lucio Tomasin vive ed opera a Cervignano del Friuli (UD), si dedica all'arte da autodidatta, ha frequentato corsi di pittura e di disegno con artisti locali e presso l'Accademia di Belle Arti di Udine.

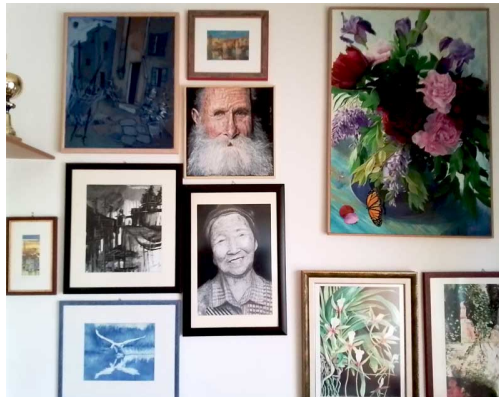
Lucio Tomasin si specializza nella grafica, il disegno figurativo è la sua passione che sperimenta attraverso le diverse tecniche pittoriche come: *olio, acrilico, acquarello, grafite e sanguigna*; l'**artista** esplora anche due tecniche antiche come la *tempera all'uovo e l'affresco*.

Il ritratto, il paesaggio e la natura morta sono le tematiche che predilige, l'**artista** è ispirato dalla pittura di Caravaggio e Klimt.

La **prima mostra personale** risale nell'anno 2017 a Cervignano del Friuli (UD) con l'associazione culturale "Espansione", da qui inizia il suo percorso espositivo esponendo le sue opere in diverse gallerie d'arte e fiere.

PENSIERO DELL'ARTISTA *"Mi affascina la rappresentazione del mondo che ci circonda, in tutte le sue espressioni. Trovo molto emozionante accendere la tela con il colore, che si fa tratto minuzioso per regalare la suggestione di un fiore, di un paesaggio montano, del volto segnato di un vecchio o delle forme sinuose di una donna. Anche la linea, il segno, lo sfumato regalano emozioni romantiche. Ogni tela o disegno imprigiona una mia emozione con un desiderio: riuscire a regalare almeno un po' della suggestione e delle sensazioni che provo a chi le guarda."*

L'artista **Lucio Tomasin** nel suo studio.



INTRODUZIONE ALL'ARTE PITTORICA DI LUCIO TOMASIN

La lezione degli artisti del passato vive in un autentico insegnamento nell'artista **Lucio Tomasin** che, attraverso la pittura figurativa, unisce il versante esistenziale con una forma di realismo contemporaneo. Il pensiero filosofico di **Tomasin** si sofferma sulla realtà nelle visioni paesaggistiche e nelle figure. Le sue opere sono ricche di codici visuali che rammentano i mass media, le icone del cinema e della televisione. La personalità di **Lucio Tomasin** è indirizzata verso il campo di una continua ricerca che conduce progressivamente ad arricchire e a modificare, le sue forme espressive, le sue opere conquistano l'attenzione dell'amatore e dell'esperto d'arte.

PRESENTAZIONE CRITICA ALL'ARTISTA LUCIO TOMASIN A CURA DELL'ARCHIVIO MONOGRAFICO DELL'ARTE ITALIANA

La ricerca sulla figura di **Lucio Tomasin** è autentica, nasce da un linguaggio pittorico caratteristico che ha come protagonista la pittura ad olio, materiale con cui l'**artista** regala all'osservatore una precisione delle mescolanze cromatiche dove si intravedono trasparenze e luminosità. Al centro del suo lavoro troviamo le grandi tematiche della bellezza paesaggistica e della figura umana, affiorano protagonisti del cinema, del mondo mediatico, ma anche personaggi umili, figure ben rappresentate che mostrano, attraverso la loro espressività, il vissuto di un'esistenza. La vita quotidiana è per l'**artista** fonte d'ispirazione, le sue opere raccontano memorie, sensazioni ed emozioni.

La disciplina dell'arte per **Lucio Tomasin** è fonte di studio sempre in crescita ed in evoluzione, i mezzi espressivi utilizzati sono raffinati, il suo tocco magistrale sulla superficie pittorica, diventa di assoluta importanza per descrivere qualità ed evidenziare la sua cifra stilistica riconoscibile.

Le opere di **Tomasin** sono arricchite da espressioni interiori ben percepite dall'osservatore, sono raffigurate mediante la scelta e la stesura cromatica tra contrasto e trasparenza, la tecnica pittorica esalta la creatività progettuale dell'**artista** e propone un'indagine penetrante sulla realtà.

Le composizioni paesaggistiche, le nature morte, il ritratto, di persone e animali, sono immersi in un'ambiente reale dove compaiono linguaggi simbolici e continui riferimenti realistici. La rappresentazione della realtà diventa per **Tomasin** una pulsione creativa, l'applicazione della composizione si dilaga nello sfondo per raggiungere un'ambientazione immaginaria e talvolta monocromatica, l'**artista** si concentra sul soggetto protagonista, su un volto, su un corpo, su un fiore, su un casolare, arricchisce il disegno di dettagli che esplorano la bellezza dei fenomeni artistici.

La grafica per **Lucio Tomasin** diventa strumento per esprimere una riflessione e la dolce melodia del silenzio, il **pittore** coglie le immagini con pennellate libere e studiate attentamente, i segni decisi determinano posizioni ed espressività, la dirimpante forza cromatica si adagia sul disegno ben costruito, concedendo all'opera un'atmosfera evocativa di magia e di mistero.

Archivio Monografico dell'Arte Italiana - Marzo 2025

Lucio Tomasin è artista di talento, le sue opere iniziano ad essere apprezzate da un pubblico internazionale per la loro espressività poetica, per la semplicità con cui ogni soggetto si adagia sulla superficie pittorica esprimendo emozioni profonde e la bellezza della quotidianità. Sue opere partecipano a mostre d'arte e sono richieste da un pubblico di amatori e collezionisti.

Il presidente dell'Archivio Monografico dell'Arte Italiana, Michele Maione, nello studio dell'artista **Lucio Tomasin**.



Tra le partecipazioni a mostre ricordiamo:

2024 - Collettiva, galleria ArtTime, Udine.

2020 - Art Fair, Parma.

2018 - Mostra "Atmosfere cromatiche" galleria La Chimera Metropolitan, Lecce.

- Mostra sala Berlinguer Fondazione Istituto Civico Aquileiese "Valmi Puntin" Aquileia (UD).

2017 - Mostra personale, associazione culturale "Espansione" Cervignano del Friuli (UD).

Tutte le opere dell'artista **Lucio Tomasin** catalogate nel nostro Archivio sono disponibili.

L'Archivio Monografico dell'Arte Italiana è a Vostra disposizione per farvi visionare le opere dell'artista.

Potete contattare la segreteria dell'Archivio, info@arteitaliana.net

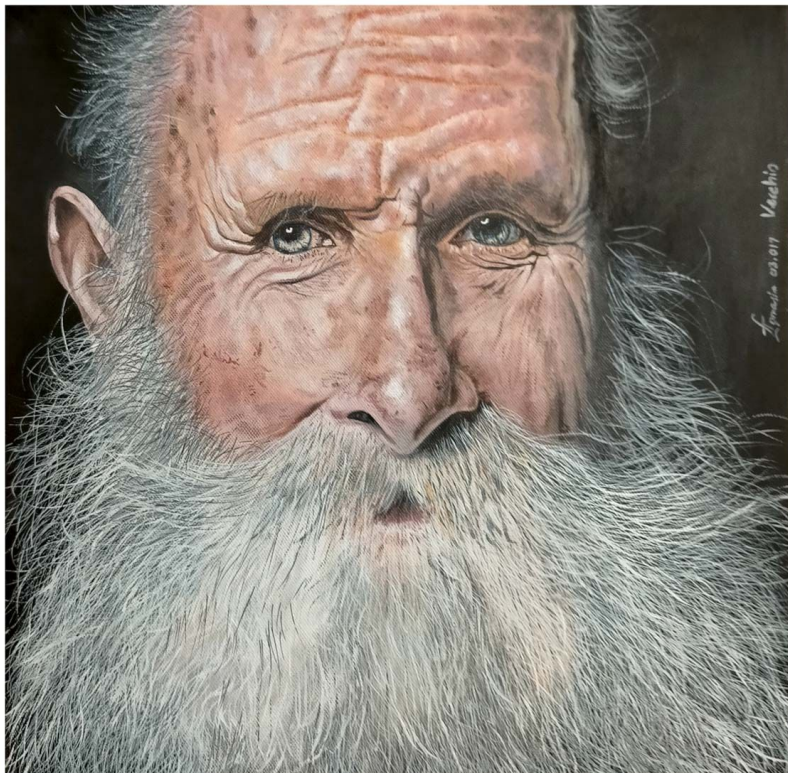
Su richiesta siamo in grado anche di mettervi in contatto direttamente con l'artista.

N.B. : Tutte le opere sono pezzi unici.

Le quotazioni dell'artista sono legate al coefficiente 1 [Prezzo di vendita = (Base + Altezza) x

Coefficiente x 10].
(Opere codice 1).

"Vecchio" - 2017 - olio su tela - cm 40x40



"Giovane donna con sciarpa" - - olio su tela - cm 50x40



"Michelle" - 2017 - olio su tela - cm 100x50



"Vaso di fiori con farfalla" - 2022 - olio su tela - cm 100x70



"Jodie" - 2016 - olio su tela - cm 40x40



"Cita" - 2022 - olio su tela - cm 50x40



"Calla e Ortensie" - 2020 - olio su tela - cm 60x40



"Lech - paesaggio montano" - 2017 - olio su tela - cm 70x50



"Tigre" - 2017 - olio su tela - cm 70x50



"Casera" - 2018 - olio su tela - cm 70x50



"Marilyn" - 2017 - olio su tela - cm 60x50



"L'abbraccio del ghiaccio" - 2023 - olio su tela - cm 100x70



Archivio
monografico
ARTE ITALIANA

"L'abbraccio del ghiaccio" - 2023 - olio su tela - cm 100x70



Archivio Monografico dell'Arte Italiana
[+39 334.1536620](tel:+393341536620) - info@arteitaliana.net - - www.arteitaliana.net